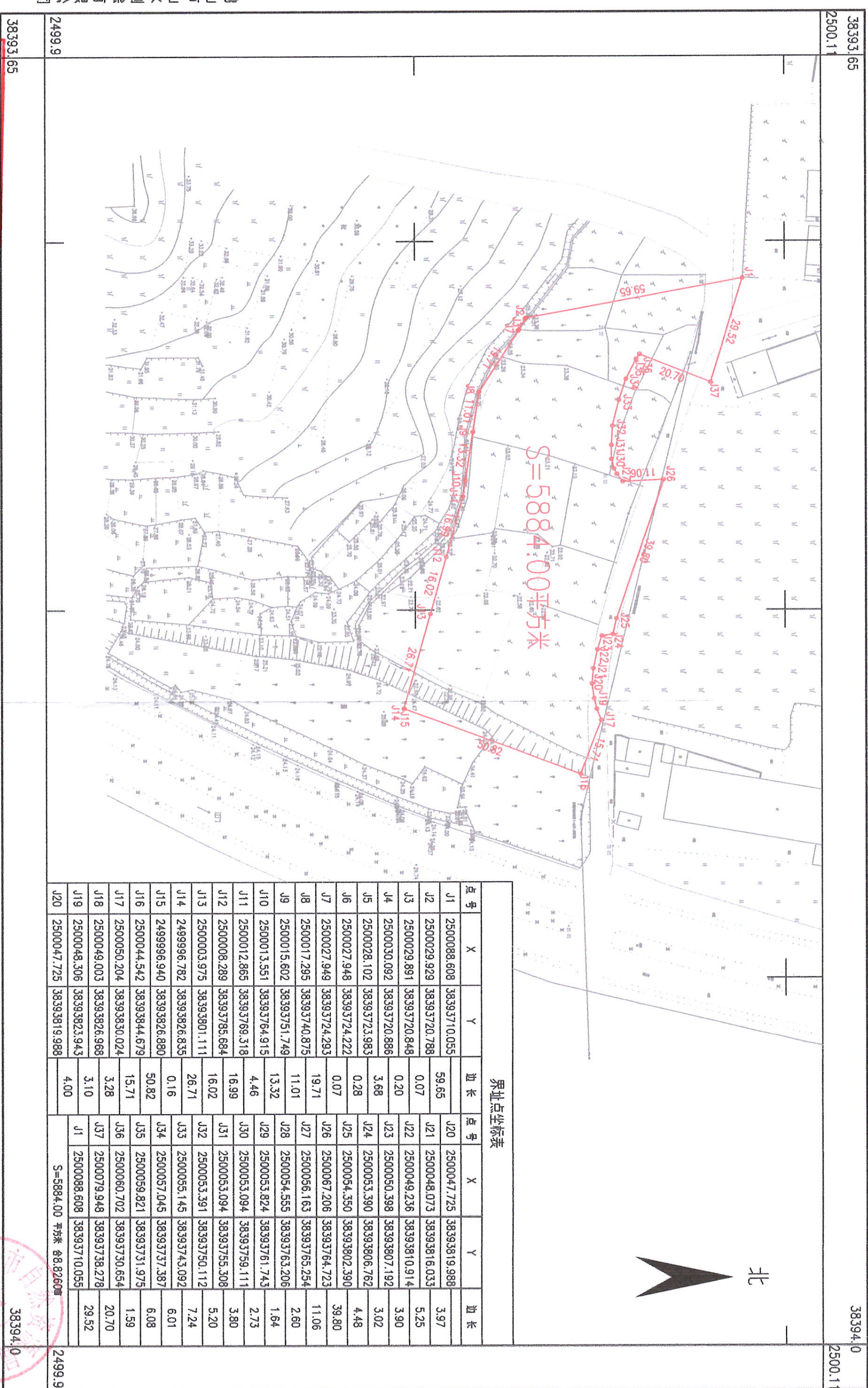


鹤山市 2020年度第九批次城镇建设用地的勘测定界图 (GH20652)

鹤山市共和镇平汉村委会

单位: m.m²



界址点坐标表

点号	X	Y	边长	点号	X	Y	边长
J1	2500088.608	38393710.055	59.65	J20	2500047.725	38393819.988	3.97
J2	2500029.929	38393720.788	0.07	J21	2500048.073	38393816.033	5.25
J3	2500029.891	38393720.848	0.20	J22	2500049.236	38393810.914	3.90
J4	2500030.092	38393720.886	3.68	J23	2500050.398	38393807.192	3.02
J5	2500028.102	38393723.983	0.28	J24	2500053.390	38393806.762	4.48
J6	2500027.948	38393724.222	0.07	J25	2500054.350	38393802.390	39.80
J7	2500027.949	38393724.293	19.71	J26	2500067.206	38393764.723	11.06
J8	2500017.295	38393740.875	11.01	J27	2500056.163	38393765.254	2.60
J9	2500015.602	38393751.749	13.32	J28	2500054.555	38393763.206	1.64
J10	2500013.551	38393764.915	4.46	J29	2500053.824	38393761.743	2.73
J11	2500012.865	38393769.318	16.99	J30	2500053.094	38393759.111	3.80
J12	2500008.289	38393785.684	16.02	J31	2500053.094	38393755.308	5.20
J13	2500003.975	38393801.111	26.71	J32	2500053.391	38393750.112	7.24
J14	2499996.782	38393826.835	0.16	J33	2500055.145	38393743.092	6.01
J15	2499996.940	38393826.880	50.82	J34	2500057.045	38393737.387	6.08
J16	2500044.542	38393844.679	15.71	J35	2500059.821	38393731.975	1.59
J17	2500050.204	38393830.024	3.28	J36	2500060.702	38393730.654	20.70
J18	2500049.003	38393826.968	3.10	J37	2500079.948	38393738.278	29.52
J19	2500048.306	38393823.943	4.00	J1	2500088.608	38393710.055	
J20	2500047.725	38393819.988		S=5884.00 平方米 @8.8260亩			

鹤山市山水测绘有限公司
2007年

鹤山市山水测绘有限公司
2007年

鹤山市山水测绘有限公司
2007年

1:1000

38394.0

2499.9

2499.9

38393.65

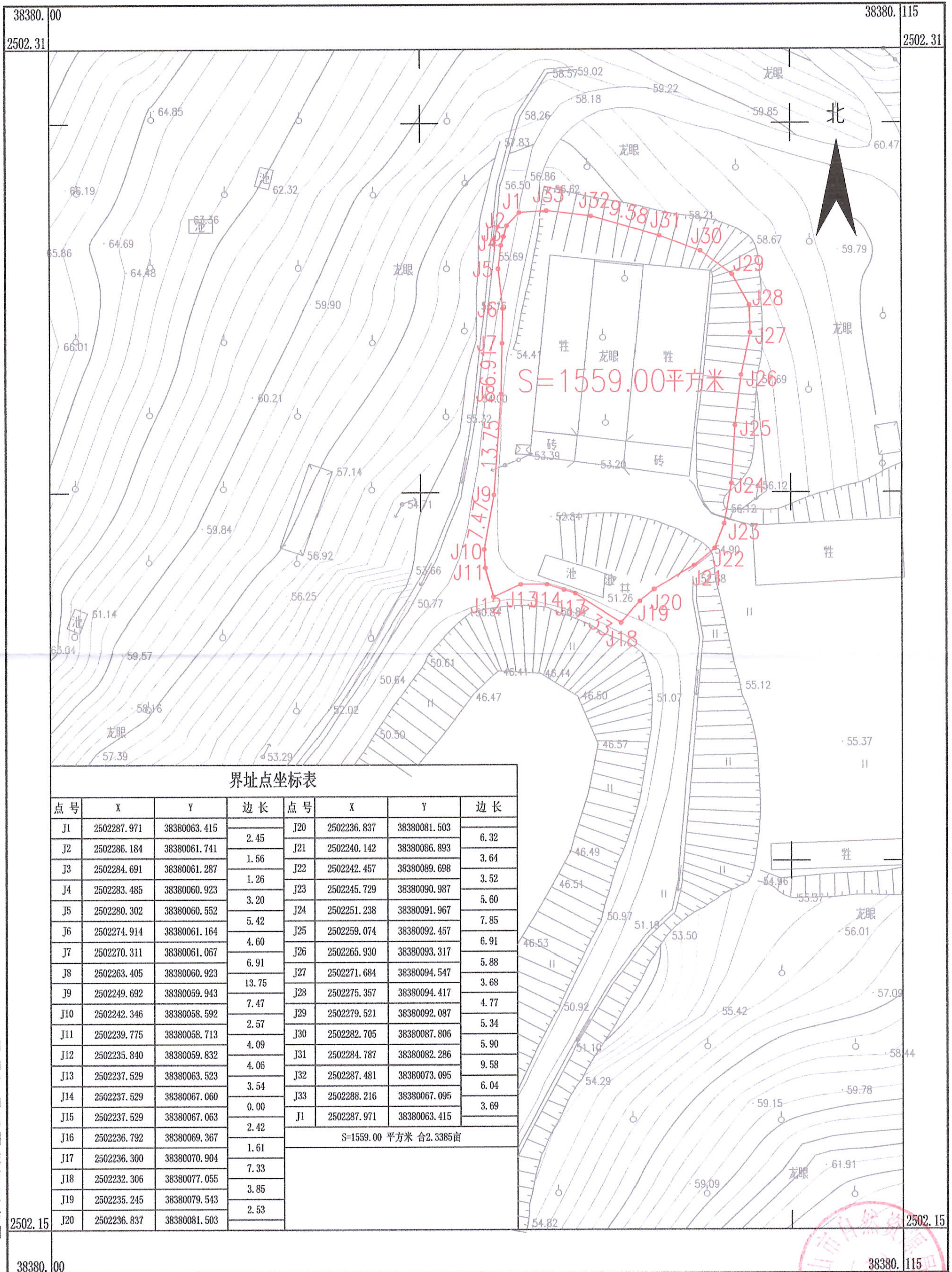
38394.0

2500.1

鹤山市2020年度第九批次城镇建设用地图(勘测定界图)(HC591)

鹤山市鹤城镇小官田村委会

单位: m.m²



鹤山市山水测绘有限公司

2020年3月电子制图
 鹤山市山水测绘有限公司
 2000国家大地坐标系, 中央子午线114度
 1985国家高程基准, 等高距为1米
 2007年版式
 证书编号: 丙测资字4424251

1:500

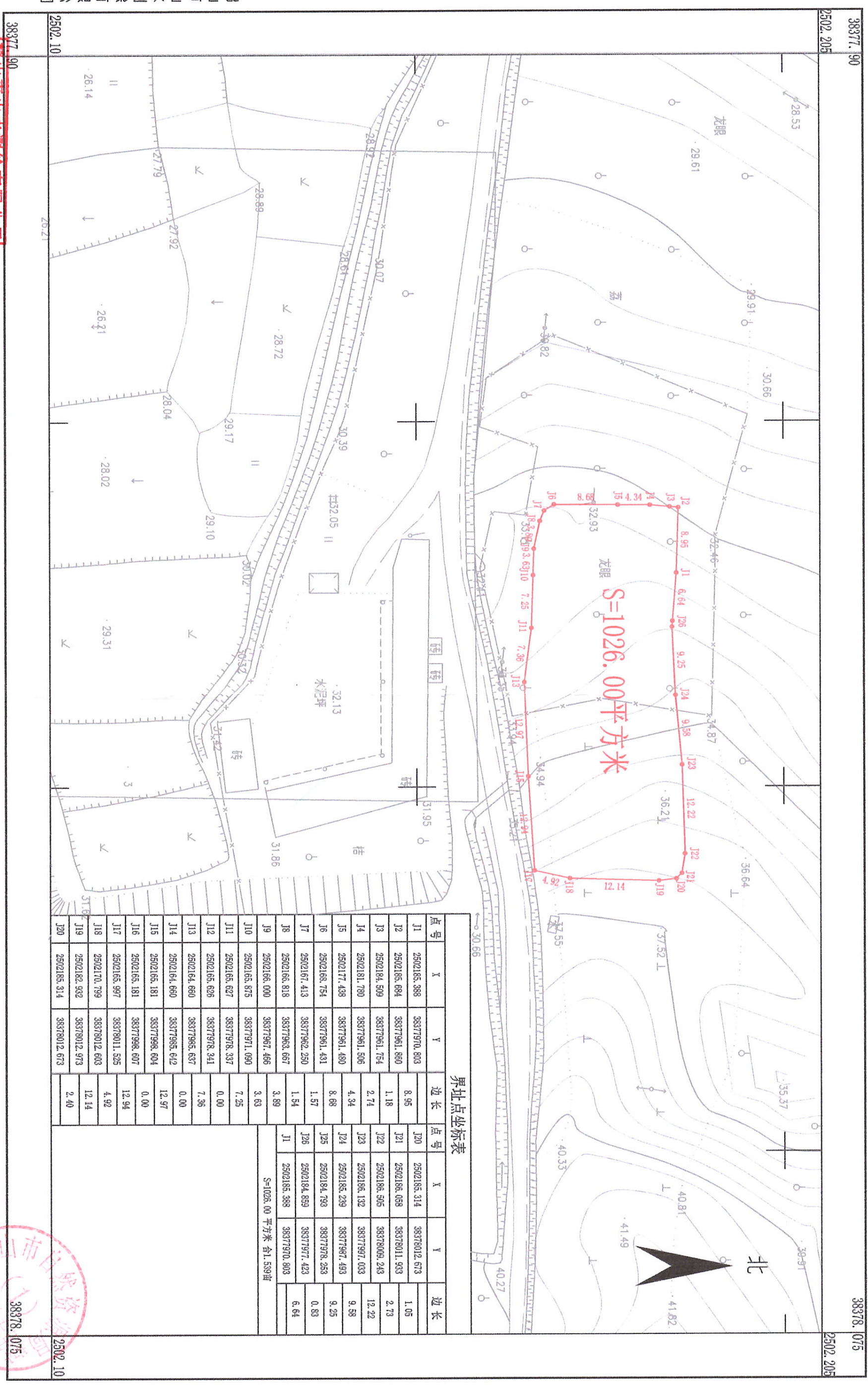
鹤山市自然资源局
 图章

绘图员: 陈伟健
 检查员: 周军
 审核员: 周泳峰

鹤山市2020年度第九批次城镇建设用地图测界定界图 (HC589)

鹤山市鹤城镇先锋村委会

单位: m.m²



界址点坐标表

点号	X	Y	边长	点号	X	Y	边长
J1	2502185.388	38377970.803	8.95	J20	2502185.314	38378012.673	1.05
J2	2502185.694	38377961.860	1.18	J21	2502186.058	38378011.933	2.73
J3	2502184.509	38377961.754	2.74	J22	2502186.505	38378009.243	12.22
J4	2502181.780	38377961.506	4.34	J23	2502186.132	38377997.033	9.88
J5	2502177.438	38377961.480	8.68	J24	2502185.239	38377997.493	9.25
J6	2502168.754	38377961.431	1.57	J25	2502184.793	38377978.253	0.83
J7	2502167.413	38377962.250	1.54	J26	2502184.859	38377977.423	6.64
J8	2502166.818	38377963.667	3.89	J1	2502185.388	38377970.803	
J9	2502166.000	38377967.466	3.63	S=1026.00 平方米 合1.589亩			
J10	2502165.875	38377971.090	7.25				
J11	2502165.627	38377978.337	0.00				
J12	2502165.626	38377978.341	7.36				
J13	2502164.660	38377965.637	0.00				
J14	2502164.660	38377965.642	12.97				
J15	2502165.181	38377998.604	0.00				
J16	2502165.181	38377998.607	12.94				
J17	2502165.997	38378011.525	4.92				
J18	2502170.799	38378012.603	12.14				
J19	2502182.932	38378012.973	2.40				
J20	2502185.314	38378012.673					

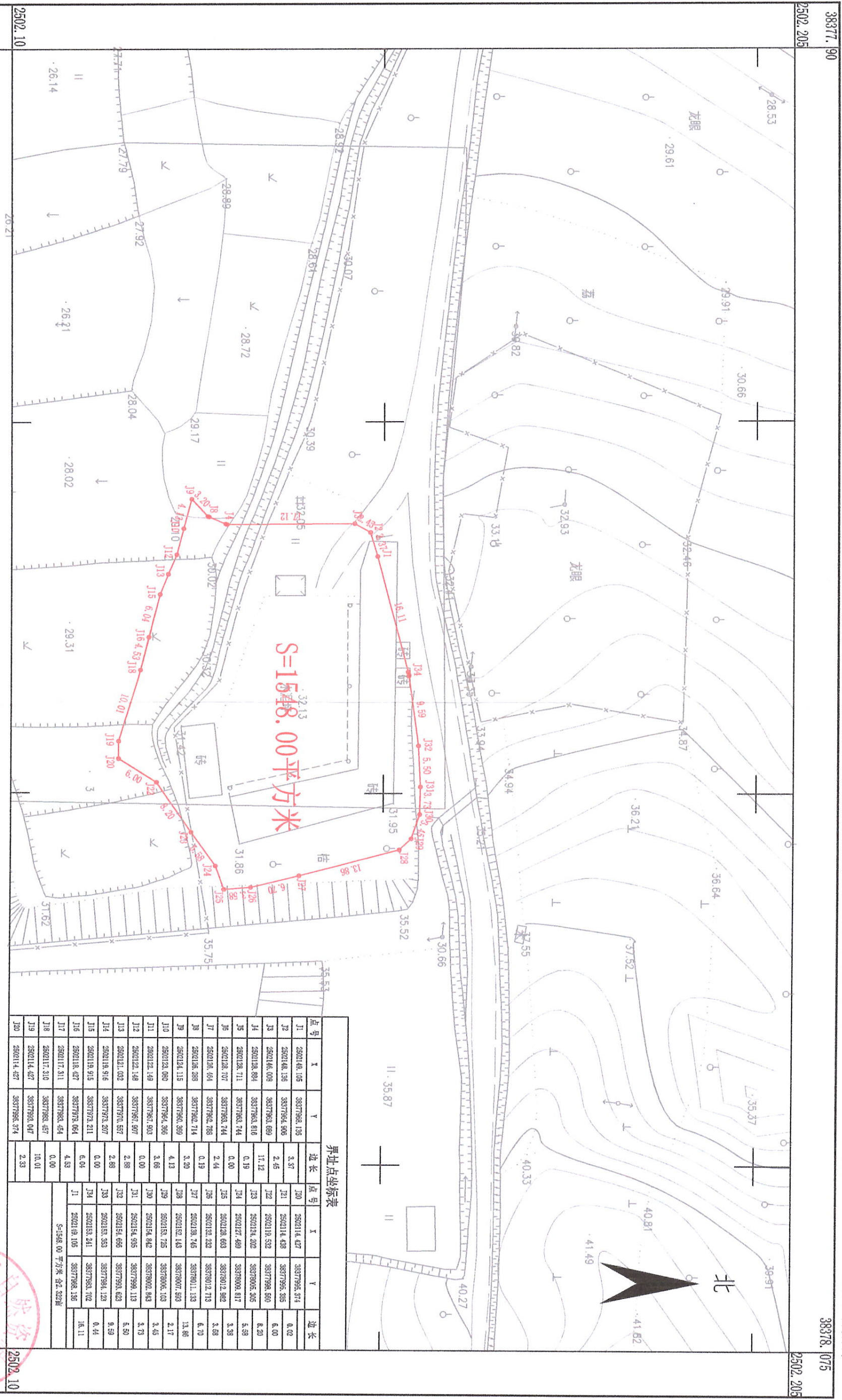
鹤山市山水测绘有限公司
 2007年
 19355555555
 2007年
 2007年

1:500
 38378.075
 38378.075

鹤山市 2020年度第九批次城镇建设用地图测定界图 (HC590)

鹤山市鹤城镇先锋村委会

单位: m.m²



界址点坐标表

点号	X	Y	边长	点号	X	Y	边长
J1	250214.105	38377958.135	2.37	J20	2502114.427	38377955.574	0.02
J2	250214.135	38377954.905	2.45	J21	2502114.438	38377955.565	6.00
J3	250214.038	38377953.680	17.12	J22	2502119.532	38377958.580	8.20
J4	2502128.894	38377953.816	0.19	J23	2502124.002	38377955.305	5.59
J5	2502128.711	38377953.744	0.00	J24	2502127.489	38379008.817	3.38
J6	2502128.707	38377953.744	2.44	J25	2502128.603	38379012.713	3.53
J7	2502128.598	38377952.714	0.19	J26	2502128.232	38379012.713	6.70
J8	2502124.115	38377950.593	3.20	J27	2502128.745	38379011.133	13.86
J9	2502124.029	38377954.905	4.13	J28	2502152.145	38379007.593	2.17
J10	2502124.149	38377957.937	0.00	J29	2502153.725	38379006.103	2.45
J11	2502124.149	38377957.937	2.88	J30	2502154.942	38379002.843	3.73
J12	2502124.032	38377957.937	2.88	J31	2502154.995	38377999.113	5.50
J13	2502119.915	38377973.207	0.00	J32	2502154.695	38377993.623	9.59
J14	2502119.427	38377973.211	6.04	J33	2502153.333	38377984.123	0.44
J15	2502119.427	38377973.211	4.33	J34	2502153.241	38377983.702	15.11
J16	2502114.427	38377958.574	10.01	J1	2502149.105	38377988.135	2.33
S=1548.00 平方米 ±2.32亩							

2020年二月份数字化制图
 鹤山市山水测绘有限公司
 2000国家大地坐标系, 中山坐标系
 1985国家高程基准, 垂直为椭
 章
 注册编号: 丙测资字4424251

绘图员: 陈伟雄
 检查员: 周军
 审核员: 周泳峰

1:500

38378.075

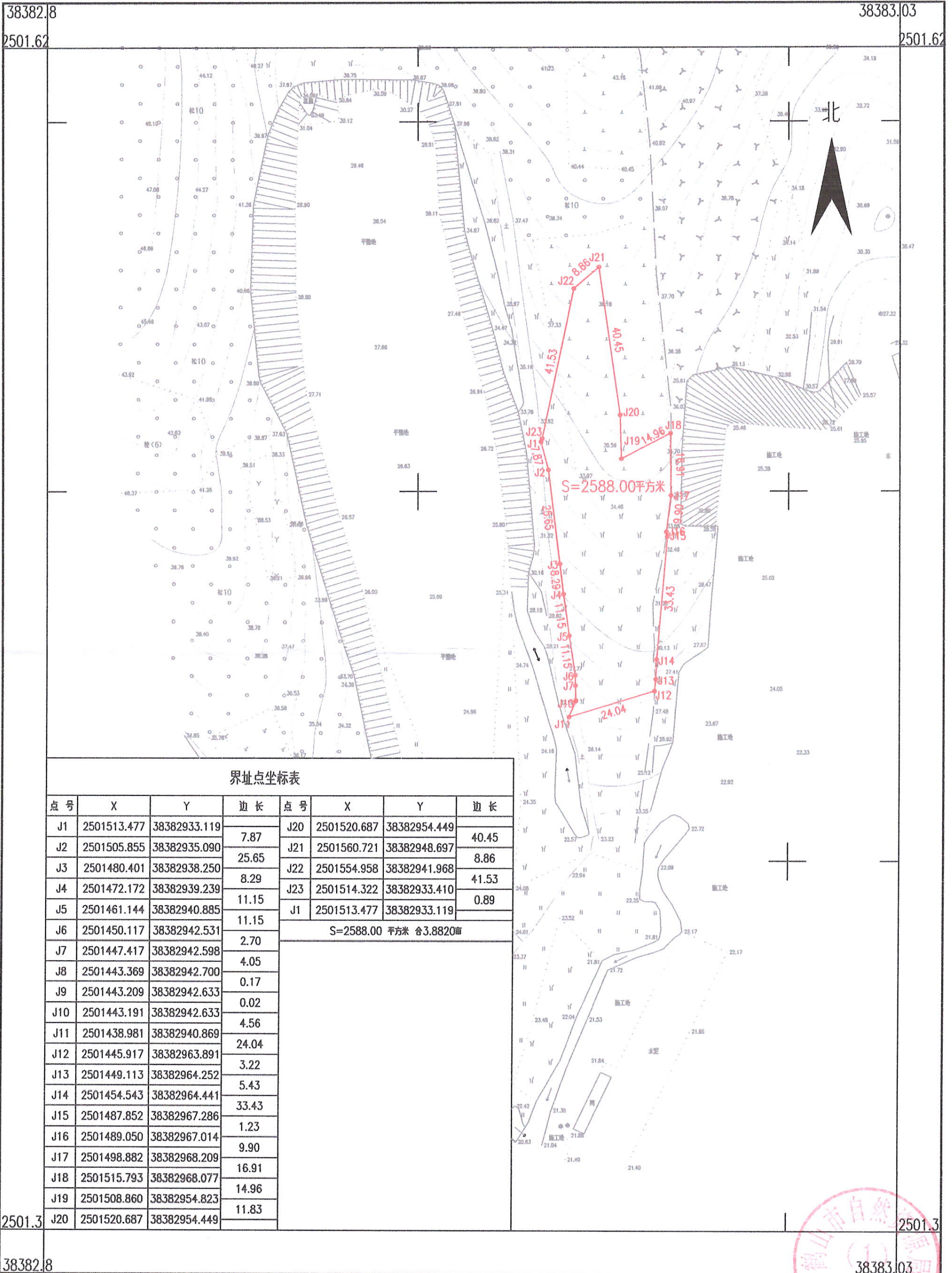
2502.10

鹤山市山水测绘有限公司

鹤山市2020年度第九批次城镇建设用地勘测定界图 (GH20650)

鹤山市共和镇洋坑村委会

单位: m.m²



界址点坐标表

点号	X	Y	边长	点号	X	Y	边长
J1	2501513.477	38382933.119	7.87	J20	2501520.687	38382954.449	40.45
J2	2501505.855	38382935.090		J21	2501560.721	38382948.697	
J3	2501480.401	38382938.250	8.29	J22	2501554.958	38382941.968	41.53
J4	2501472.172	38382939.239	11.15	J23	2501514.322	38382933.410	0.89
J5	2501461.144	38382940.885	11.15	J1	2501513.477	38382933.119	
J6	2501450.117	38382942.531	2.70	S=2588.00 平方米 合3.8820亩			
J7	2501447.417	38382942.598	4.05				
J8	2501443.369	38382942.700	0.17				
J9	2501443.209	38382942.633	0.02				
J10	2501443.191	38382942.633	4.56				
J11	2501438.981	38382940.869	24.04				
J12	2501445.917	38382963.891	3.22				
J13	2501449.113	38382964.252	5.43				
J14	2501454.543	38382964.441	1.23				
J15	2501487.852	38382967.286	9.90				
J16	2501489.050	38382967.014	16.91				
J17	2501498.882	38382968.209	14.96				
J18	2501515.793	38382968.077	11.83				
J19	2501508.860	38382954.823					
J20	2501520.687	38382954.449					

鹤山市山水测绘有限公司



2020年3月数字化制图
 2000国家大地坐标系: 中央子午线114度
 1985国家高程基准, 等高距为1米
 2007年编号: 丙测资字4424251

1:1000

38383.03

2501.3

2501.3

38382.8

38382.8

38383.03

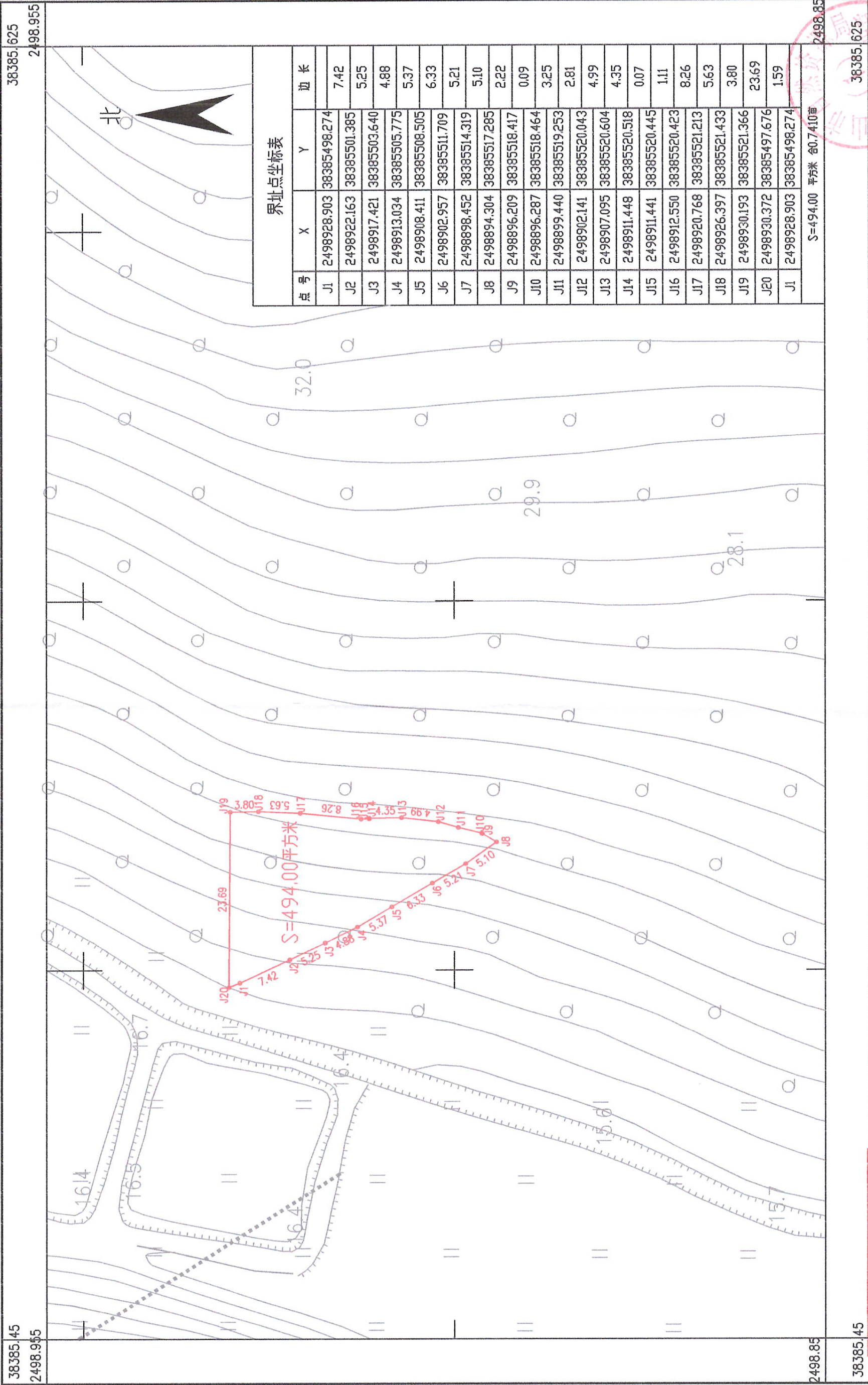
2501.62

2501.62

鹤山市2020年度第九批次城镇建设用地的测定界图 (GH20651)

鹤山市共和镇铁岗村委会

单位: m.m²



2020年3月鹤山市测绘有限公司
2000国家大地坐标系, 中央子午线114°E
1985国家高程基准, 正常高系
出图编号: 内测数字4424251
2007年版

1:500

绘图员: 陈伟健
检查员: 周军
审核员: 周泳峰