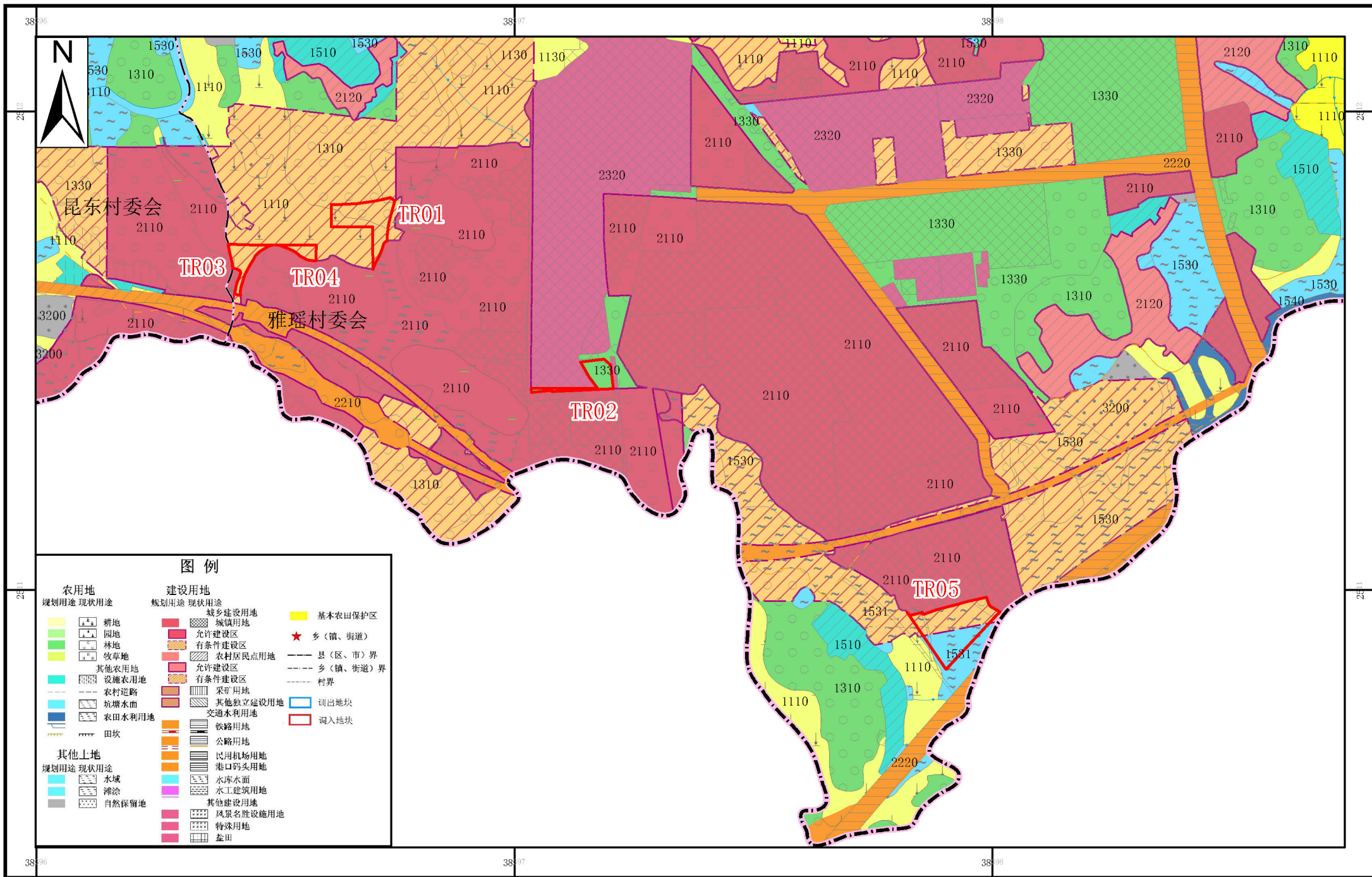


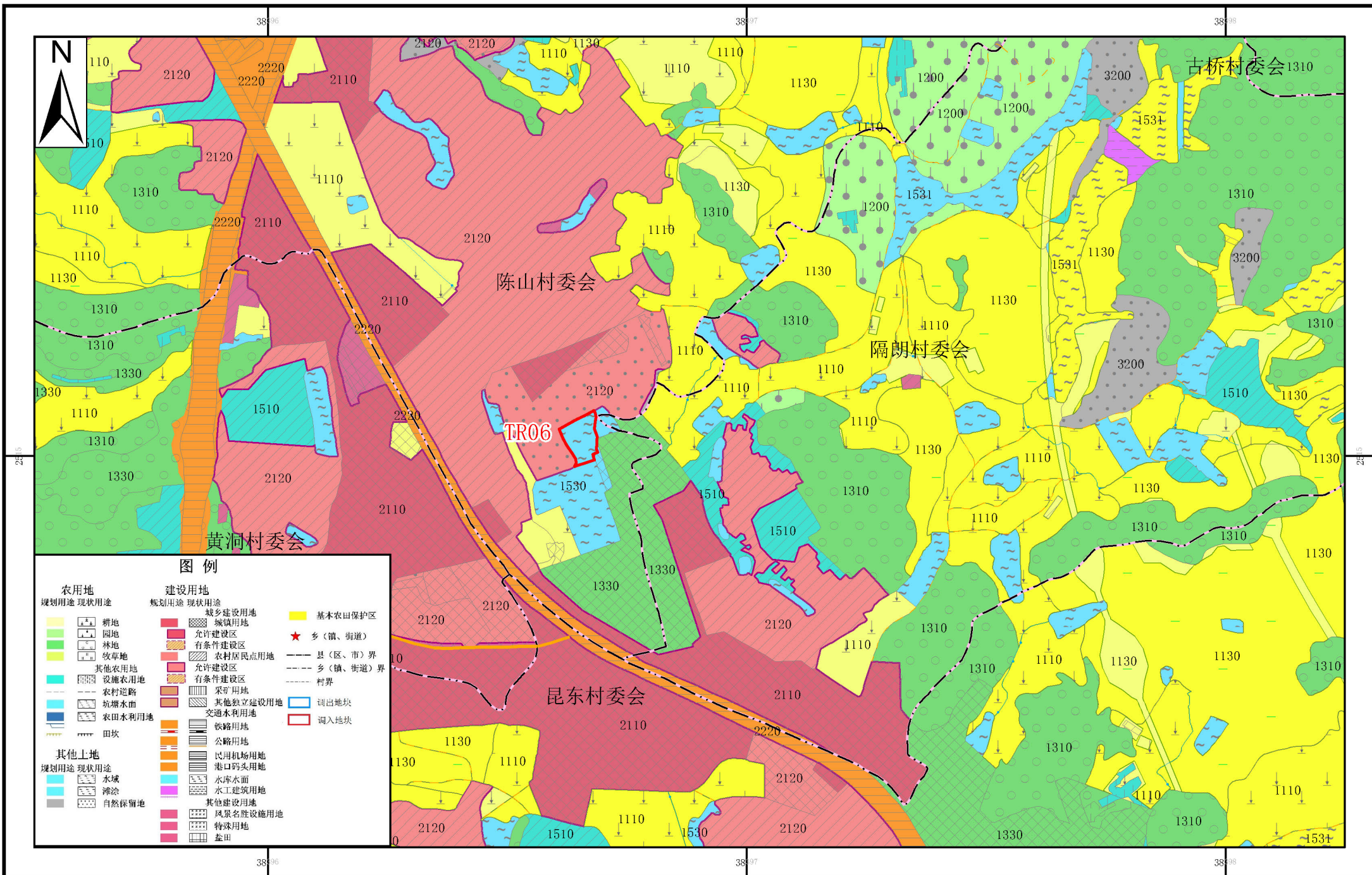
鹤山市雅瑶镇调入地块土地利用规划图（调整前）（一）



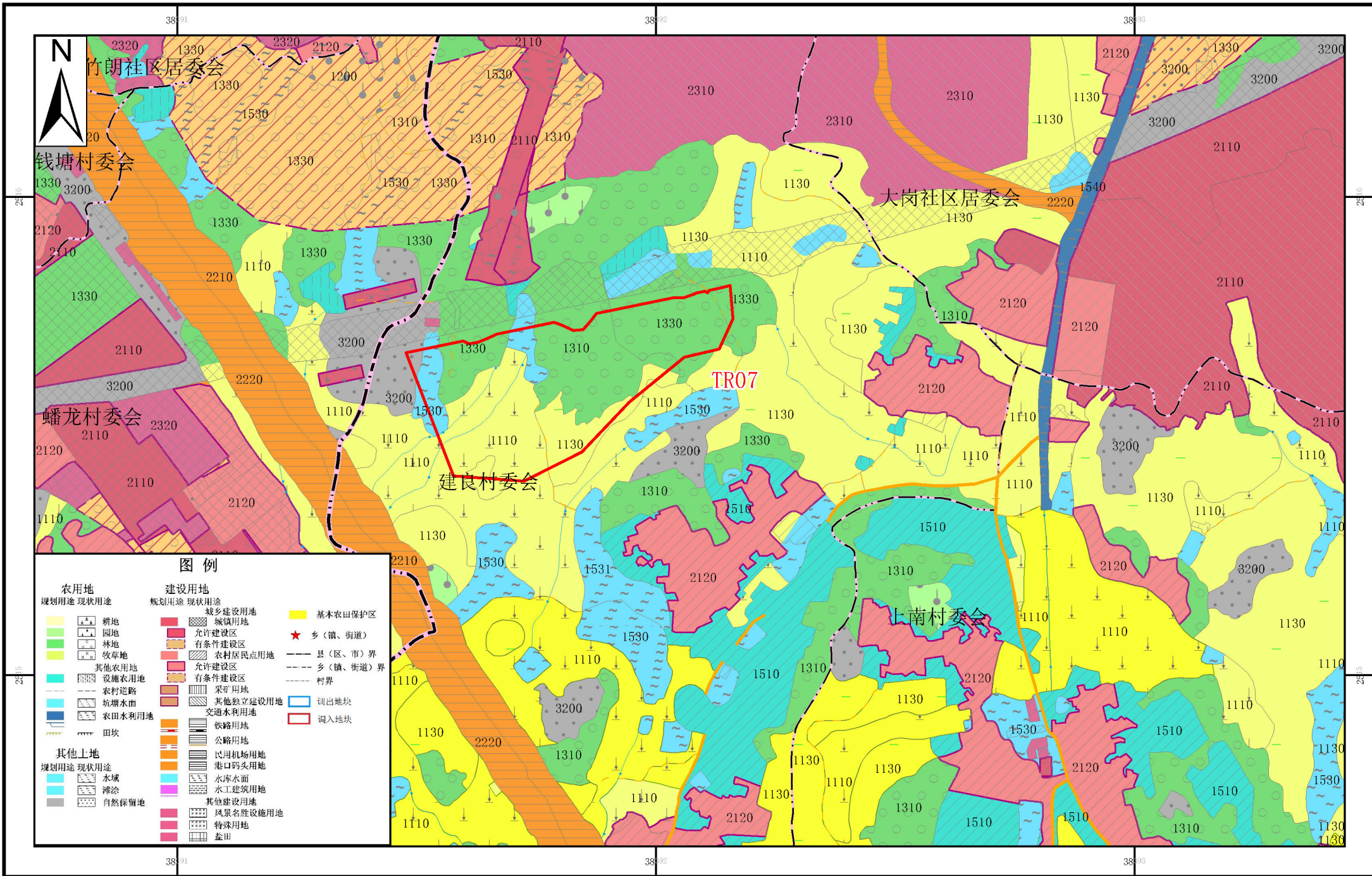
图例

农用地		建设用地			
规划用途	现状用途	规划用途	现状用途		
[Yellow box]	耕地	[Red box]	城乡建设用地	[Yellow box]	基本农田保护区
[Green box]	园地	[Red box with diagonal lines]	城镇用地	[Red star]	乡(镇、街道)
[Light Green box]	林地	[Red box with horizontal lines]	允许建设区	[Dashed line]	县(区、市)界
[Light Yellow box]	牧草地	[Red box with vertical lines]	有条件建设区	[Dashed line]	乡(镇、街道)界
[Light Blue box]	其他农用地	[Red box with cross-hatch]	农村居民点用地	[Dotted line]	村界
[Light Blue box with diagonal lines]	设施农用地	[Red box with diagonal lines]	允许建设区	[Red outline]	调入地块
[Light Blue box with diagonal lines]	农村道路	[Red box with diagonal lines]	有条件建设区	[Red outline]	调入地块
[Light Blue box with diagonal lines]	坑塘水面	[Red box with diagonal lines]	有条件建设区	[Red outline]	调入地块
[Light Blue box with diagonal lines]	农田水利用地	[Red box with diagonal lines]	采矿业用地	[Red outline]	调入地块
[Light Blue box with diagonal lines]	田坎	[Red box with diagonal lines]	其他独立建设用地	[Red outline]	调入地块
[Light Blue box with diagonal lines]	其他农用地	[Red box with diagonal lines]	交通水利用地	[Red outline]	调入地块
[Light Blue box with diagonal lines]	水域	[Red box with diagonal lines]	铁路用地	[Red outline]	调入地块
[Light Blue box with diagonal lines]	滩涂	[Red box with diagonal lines]	公路用地	[Red outline]	调入地块
[Light Blue box with diagonal lines]	自然保留地	[Red box with diagonal lines]	民用机场用地	[Red outline]	调入地块
[Light Blue box with diagonal lines]		[Red box with diagonal lines]	港口码头用地	[Red outline]	调入地块
[Light Blue box with diagonal lines]		[Red box with diagonal lines]	水库水面	[Red outline]	调入地块
[Light Blue box with diagonal lines]		[Red box with diagonal lines]	水工建筑用地	[Red outline]	调入地块
[Light Blue box with diagonal lines]		[Red box with diagonal lines]	其他建设用地	[Red outline]	调入地块
[Light Blue box with diagonal lines]		[Red box with diagonal lines]	风景名胜设施用地	[Red outline]	调入地块
[Light Blue box with diagonal lines]		[Red box with diagonal lines]	特殊用地	[Red outline]	调入地块
[Light Blue box with diagonal lines]		[Red box with diagonal lines]	盐田	[Red outline]	调入地块

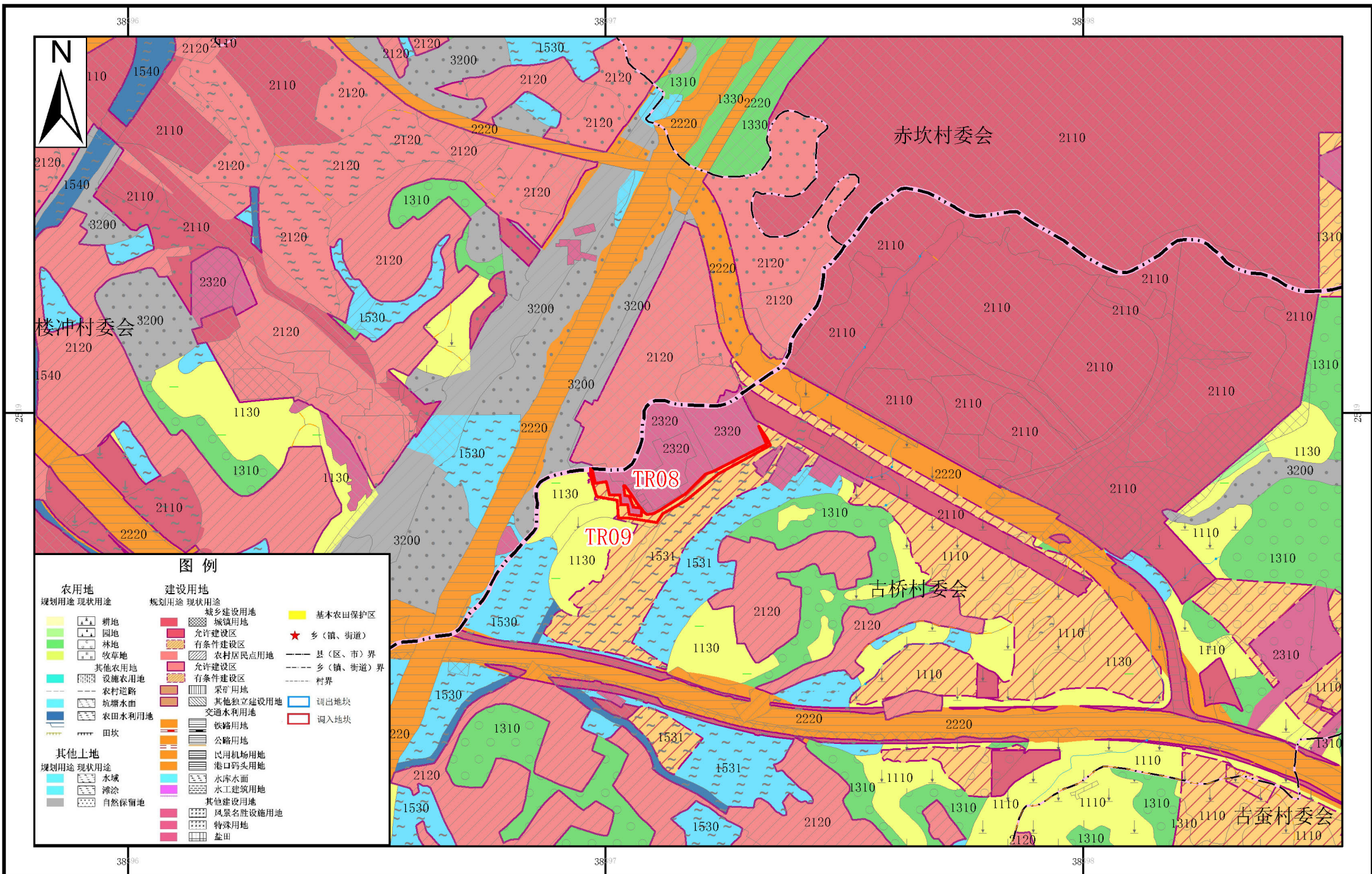
鹤山市雅瑶镇调入地块土地利用规划图（调整前）（二）



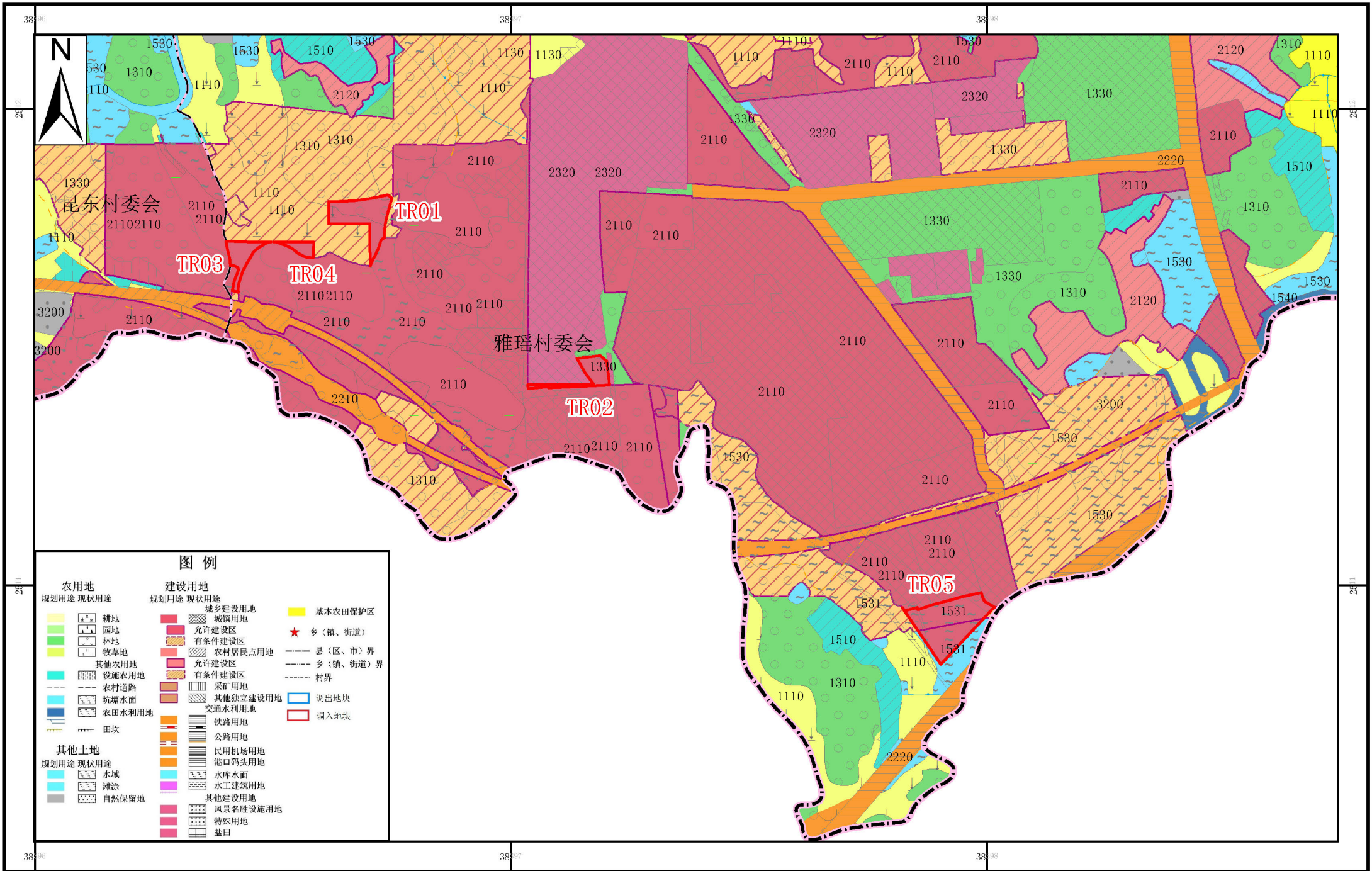
鹤山市雅瑶镇调入地块土地利用规划图（调整前）（三）



鹤山市雅瑶镇调入地块土地利用规划图（调整前）（四）



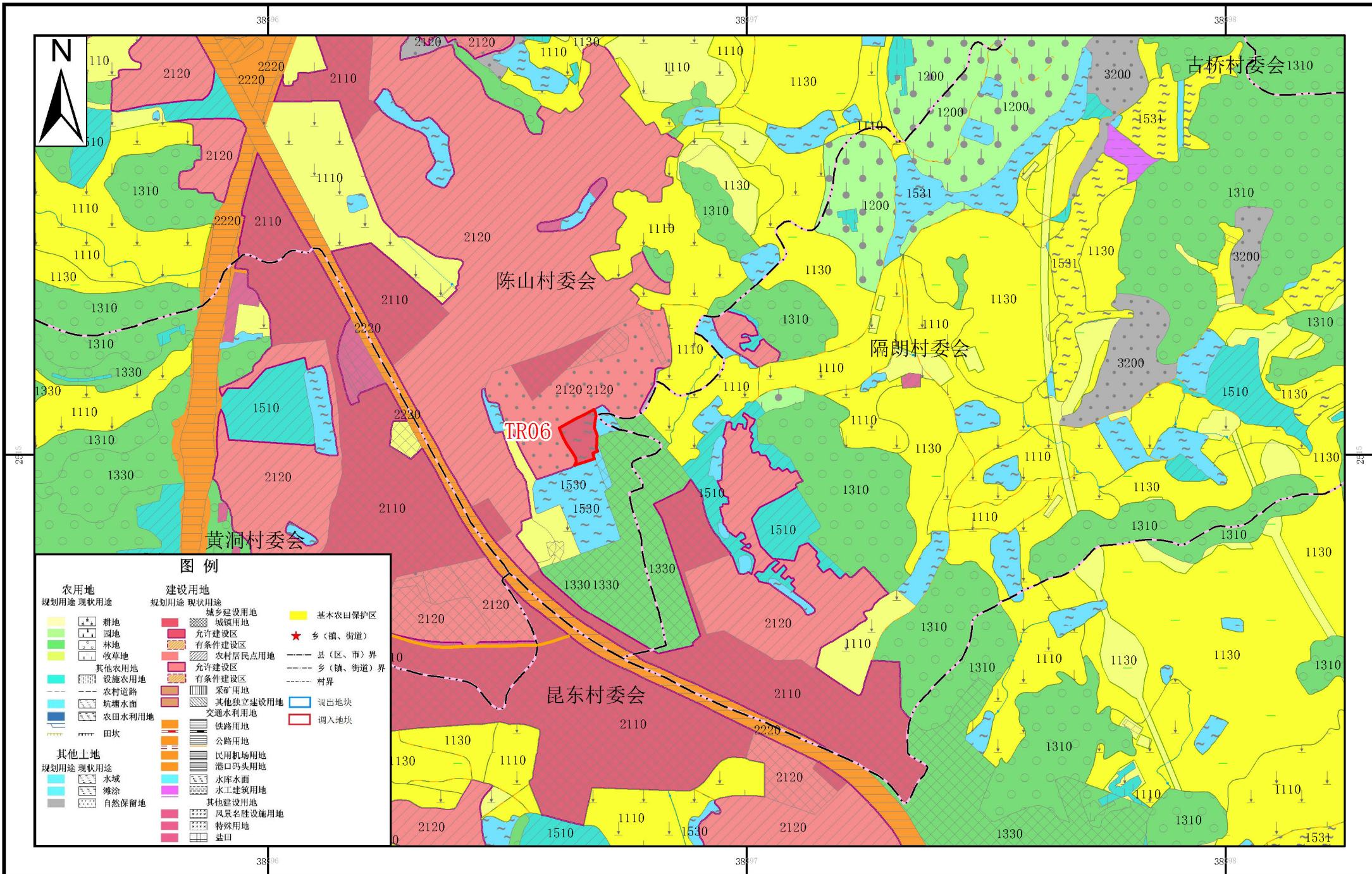
鹤山市雅瑶镇调入地块土地利用规划图（调整后）（一）



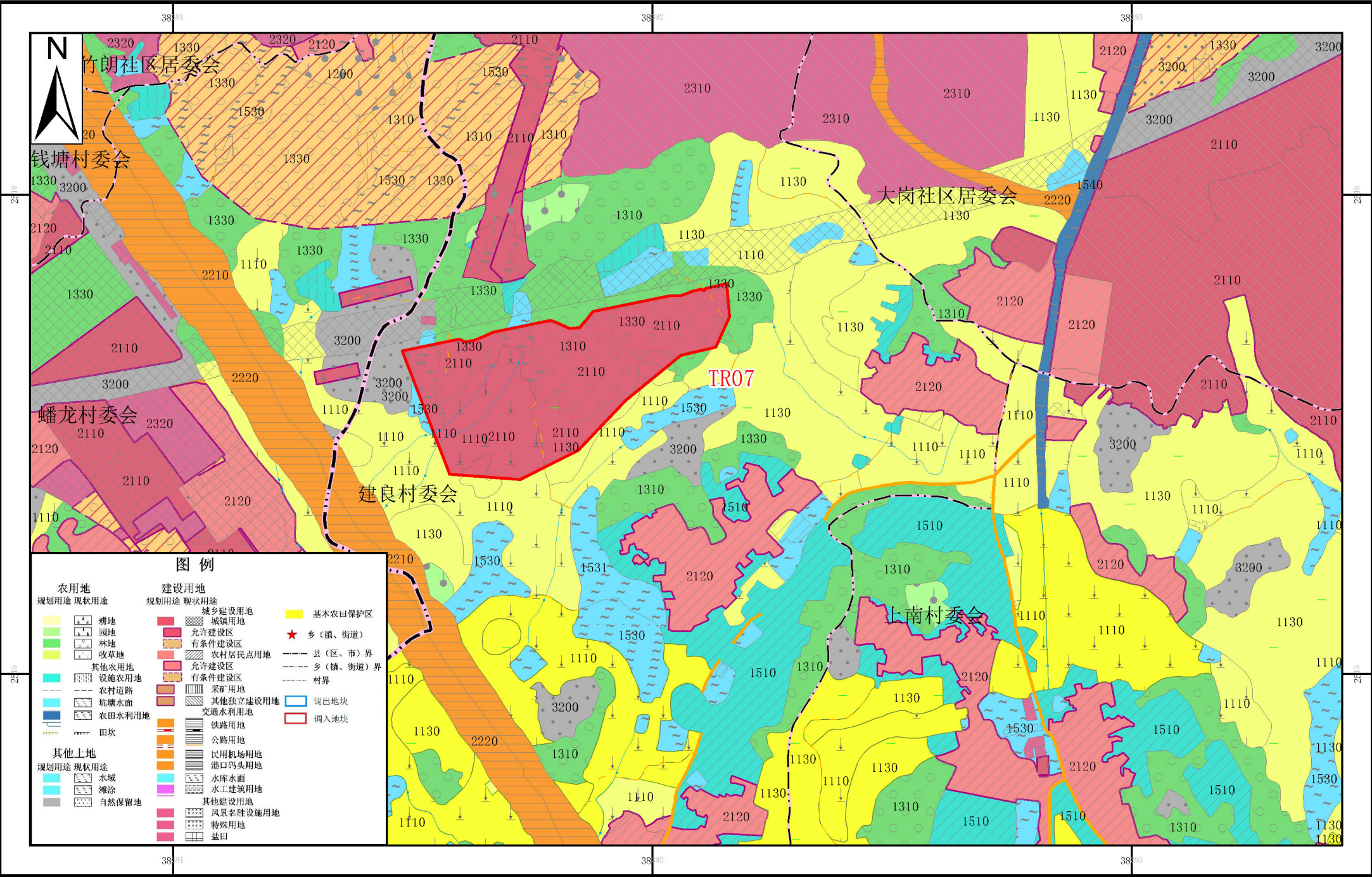
图例

农用地		建设用地		其他土地	
规划用途	现状用途	规划用途	现状用途	规划用途	现状用途
	耕地		城乡建设用地		基本农田保护区
	园地		允许建设区		乡(镇、街道)
	林地		有条件建设区		县(区、市)界
	牧草地		农村居民点用地		乡(镇、街道)界
	其他农用地		允许建设区		村界
	设施农用地		有条件建设区		调查地块
	农村道路		采矿用地		调入地块
	坑塘水面		其他独立建设用地		
	农田水利用地		交通水利用地		
	田坎		铁路用地		
			公路用地		
			民用机场用地		
			港口码头用地		
			水库水面		
			水工建筑用地		
			其他建设用地		
			风景名胜设施用地		
			特殊用地		
			盐田		

鹤山市雅瑶镇调入地块土地利用规划图（调整后）（二）



鹤山市雅瑶镇调入地块土地利用规划图（调整后）（三）

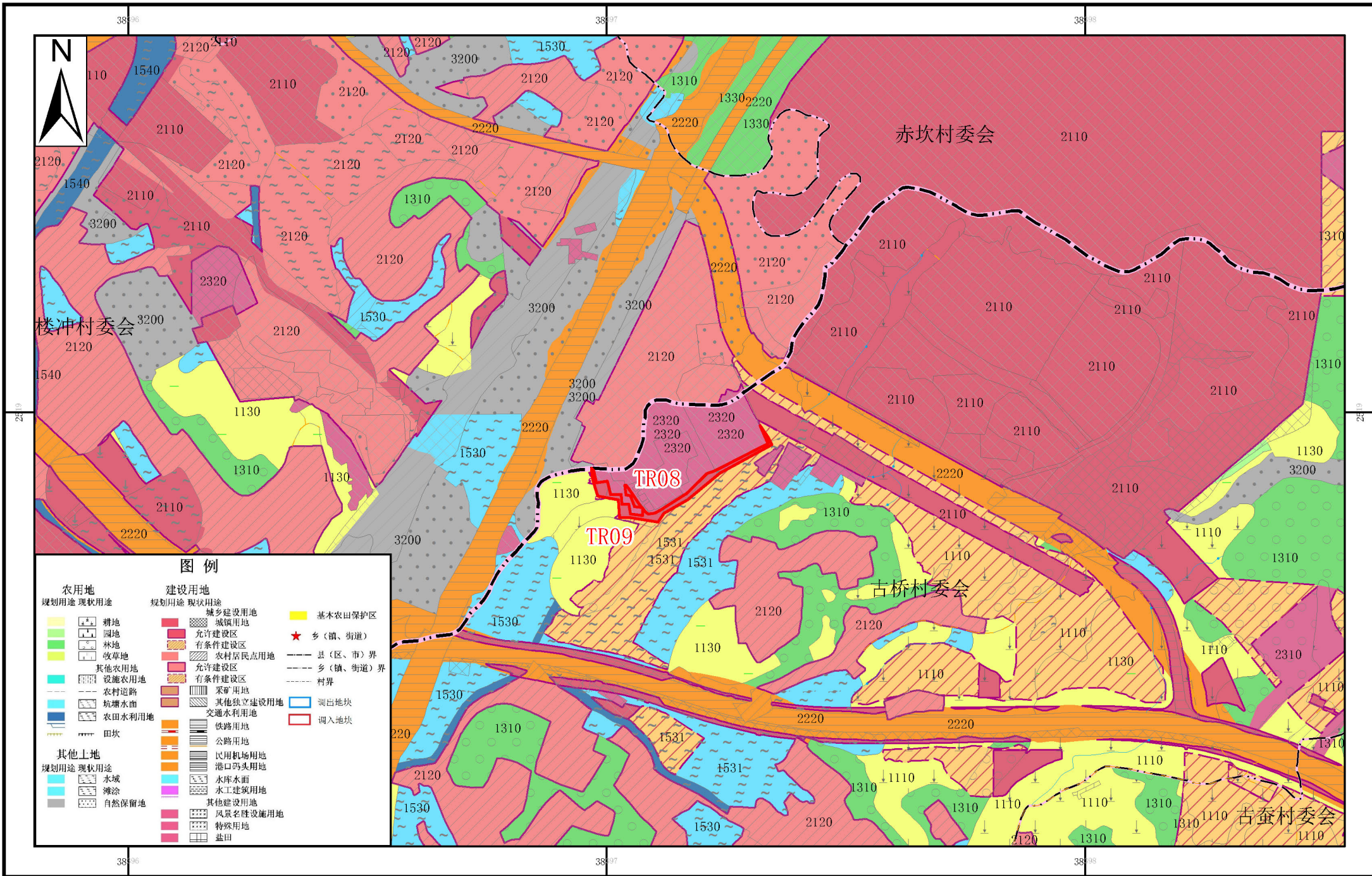


2000国家大地坐标系
1985国家高程基准

1:10,000

鹤山市自然资源局
二〇二〇年十二月

鹤山市雅瑶镇调入地块土地利用规划图（调整后）（四）



图例

农用地		建设用地		其他土地	
规划用途	现状用途	规划用途	现状用途	规划用途	现状用途
耕地	耕地	城乡建设用地	城乡建设用地	水域	水域
园地	园地	允许建设区	允许建设区	滩涂	滩涂
林地	林地	有条件建设区	有条件建设区	自然保留地	自然保留地
牧草地	牧草地	农村居民点用地	农村居民点用地		
其他农用地	其他农用地	允许建设区	允许建设区		
设施农用地	设施农用地	有条件建设区	有条件建设区		
农村道路	农村道路	采矿用地	采矿用地		
坑塘水面	坑塘水面	其他独立建设用地	其他独立建设用地		
农田水利用地	农田水利用地	交通水利用地	交通水利用地		
田坎	田坎	铁路用地	铁路用地		
		公路用地	公路用地		
		民用机场用地	民用机场用地		
		港口码头用地	港口码头用地		
		水库水面	水库水面		
		水工建筑用地	水工建筑用地		
		其他建设用地	其他建设用地		
		风景名胜设施用地	风景名胜设施用地		
		特殊用地	特殊用地		
		基田	基田		