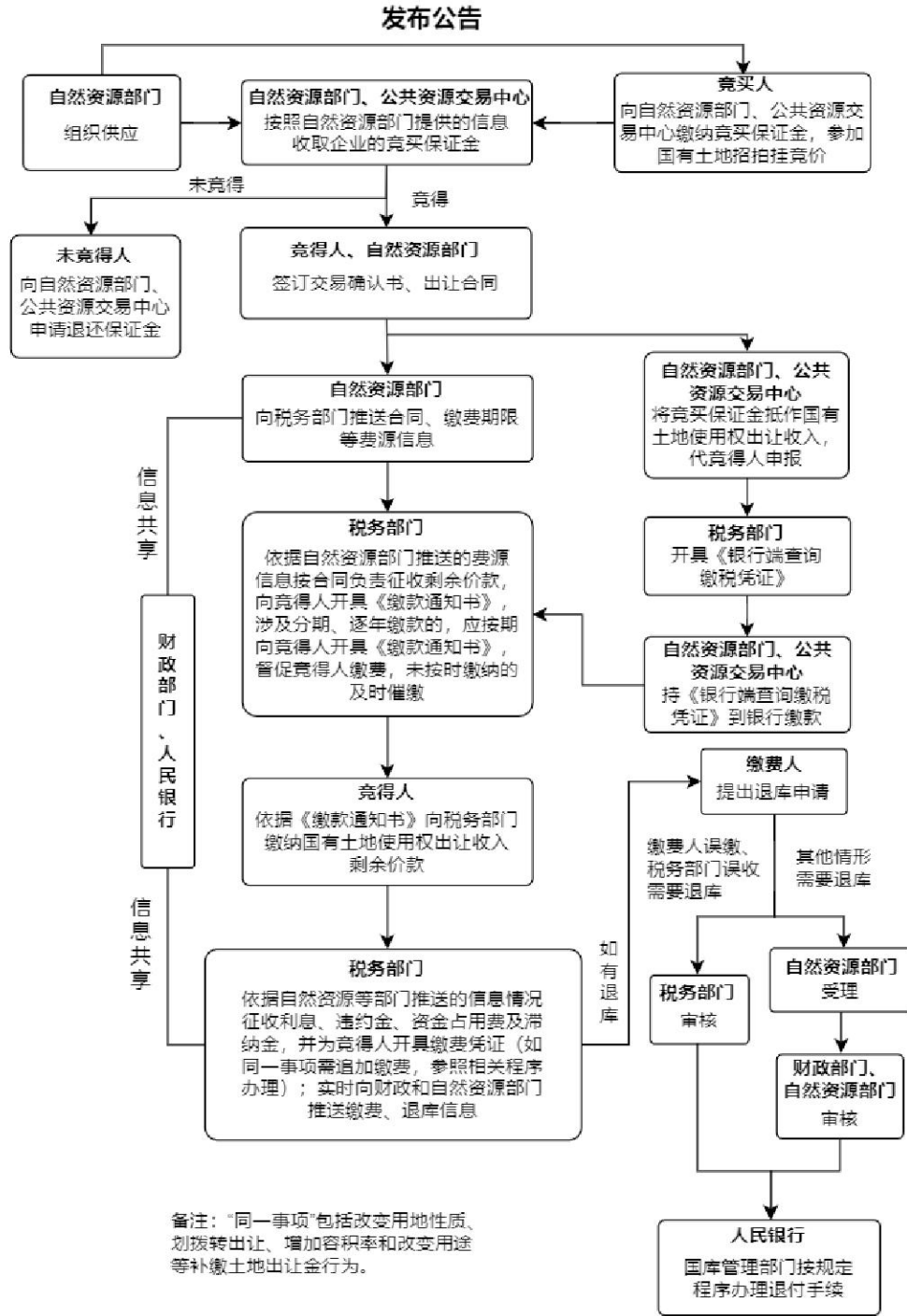


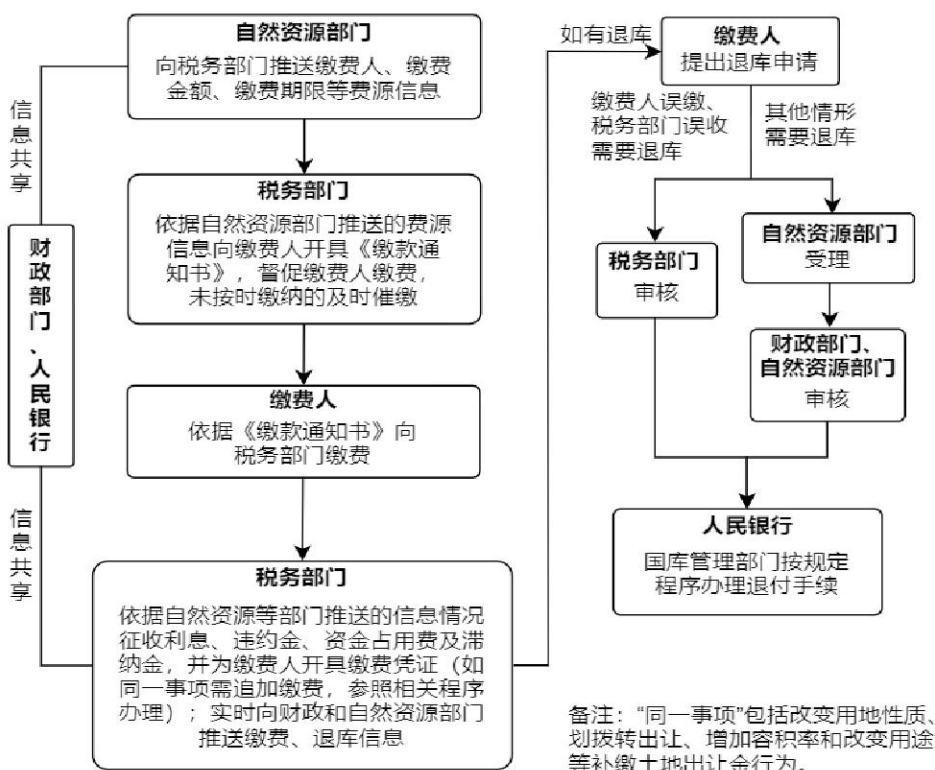
附件1

国有土地使用权出让收入征缴流程 (涉及竞买保证金的情形)

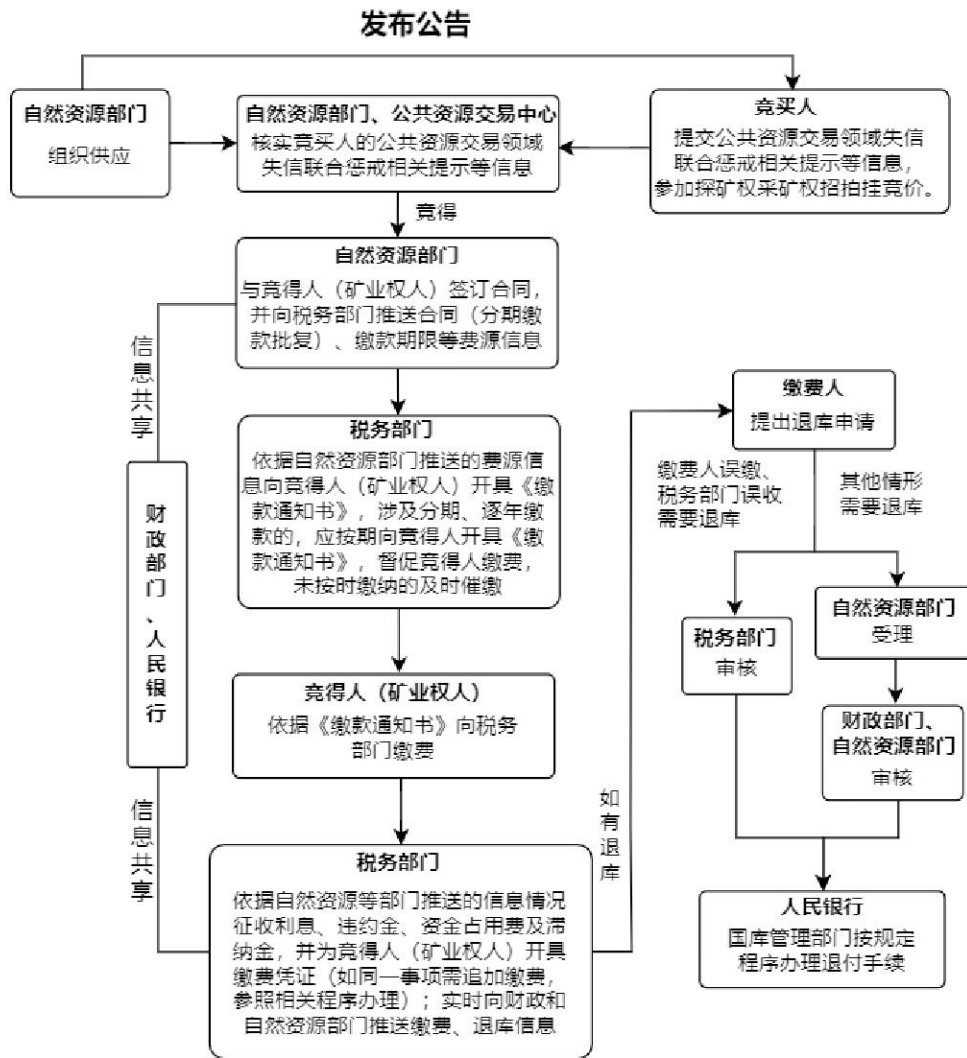


国有土地使用权出让收入征缴流程

(按照规定标准确定出让金额，不涉及竞买保证金的情形)



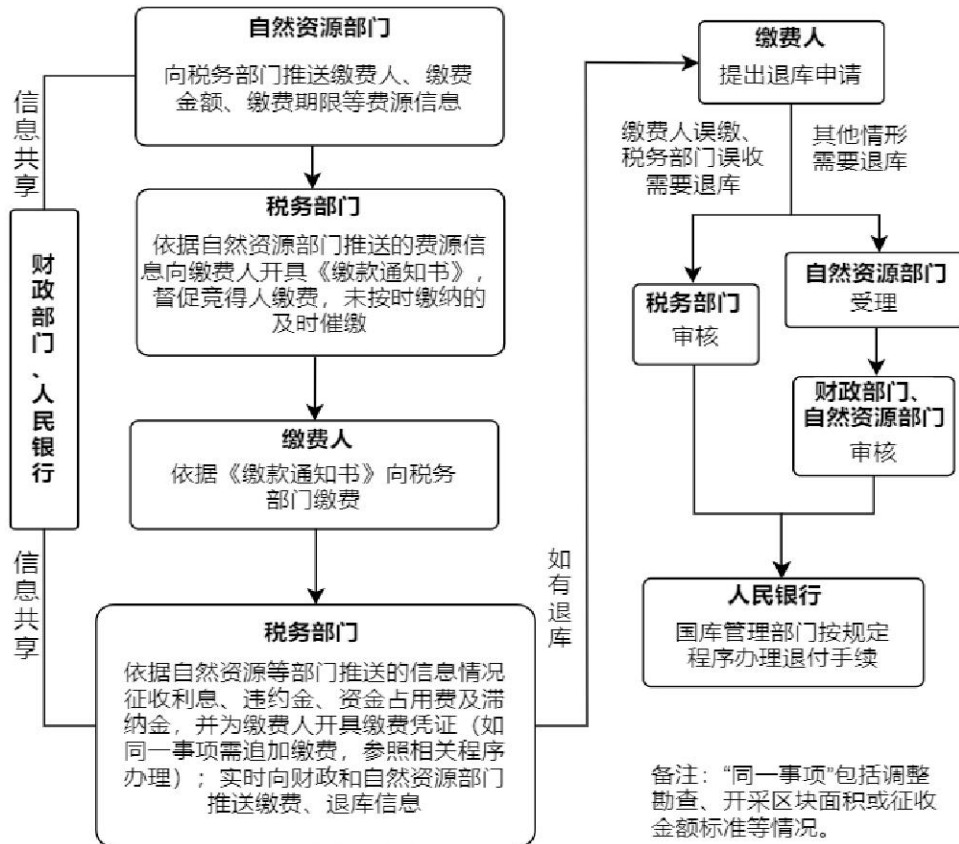
探矿权采矿权出让收益征缴流程



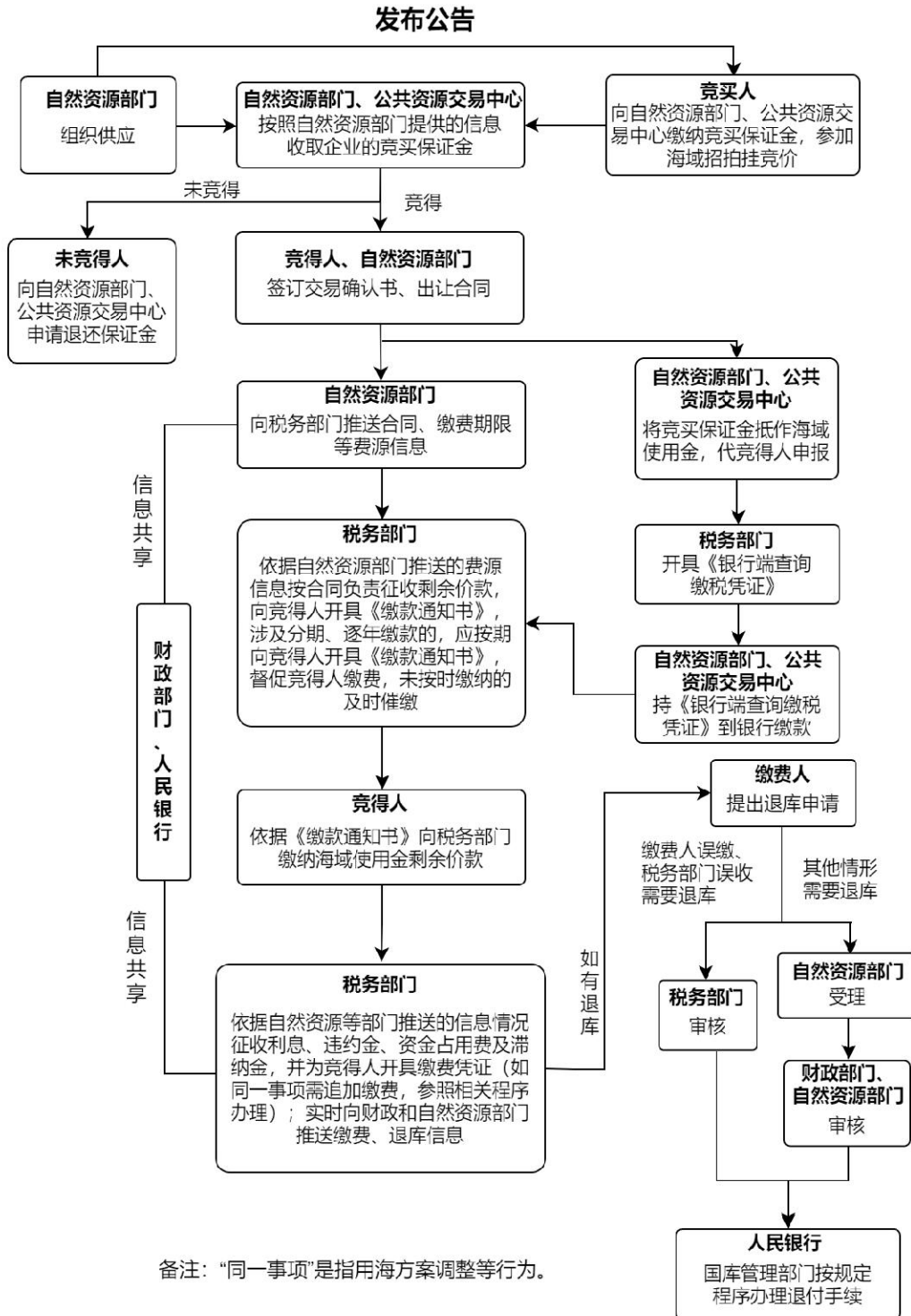
备注:

- 1.“同一事项”包括新增资源、扩界等缴纳矿业权出让收益的情况;
- 2.其他需要退付的情形包括矿产资源整合关停矿山、关闭小煤矿、涉及生态保护红线自然保护区等禁止限制勘查开采区内矿业权退出的矿业权出让收益退付。

探矿权采矿权使用费（占用费）征缴流程

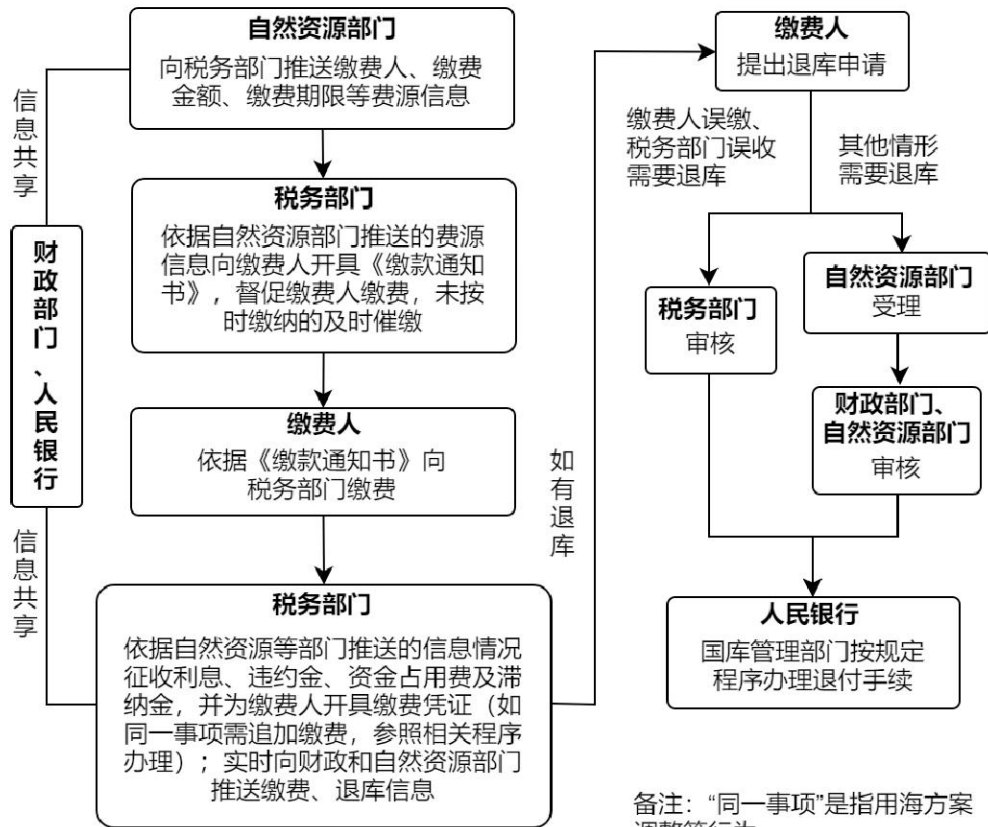


海域使用金征缴流程 (涉及竞买保证金的情形)

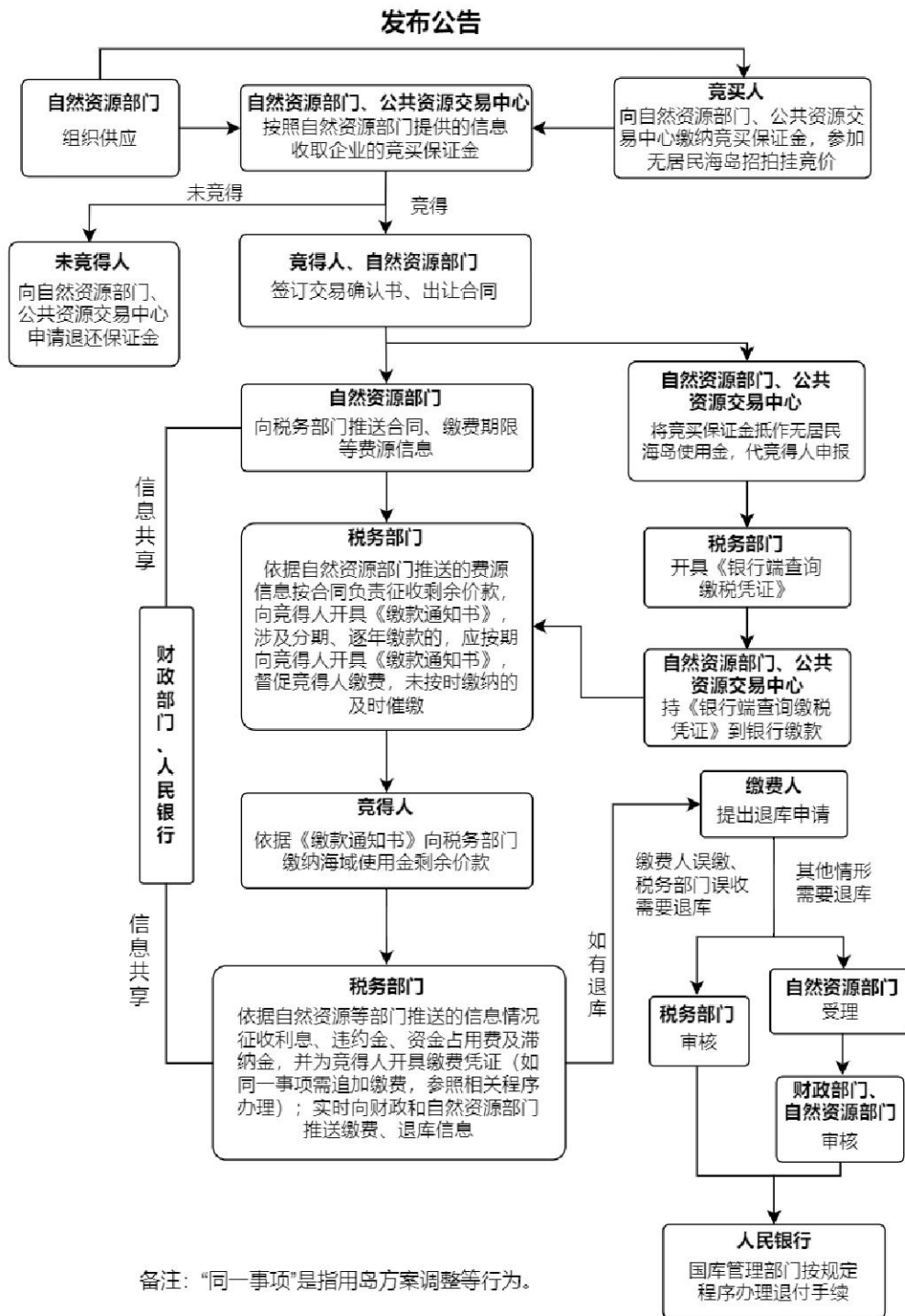


海域使用金征缴流程

(按照规定标准确定出让金额，不涉及竞买保证金的情形)



无居民海岛使用金征缴流程 (涉及竞买保证金的情形)



无居民海岛使用金征缴流程

(按照规定标准确定出让金额，不涉及竞买保证金的情形)

