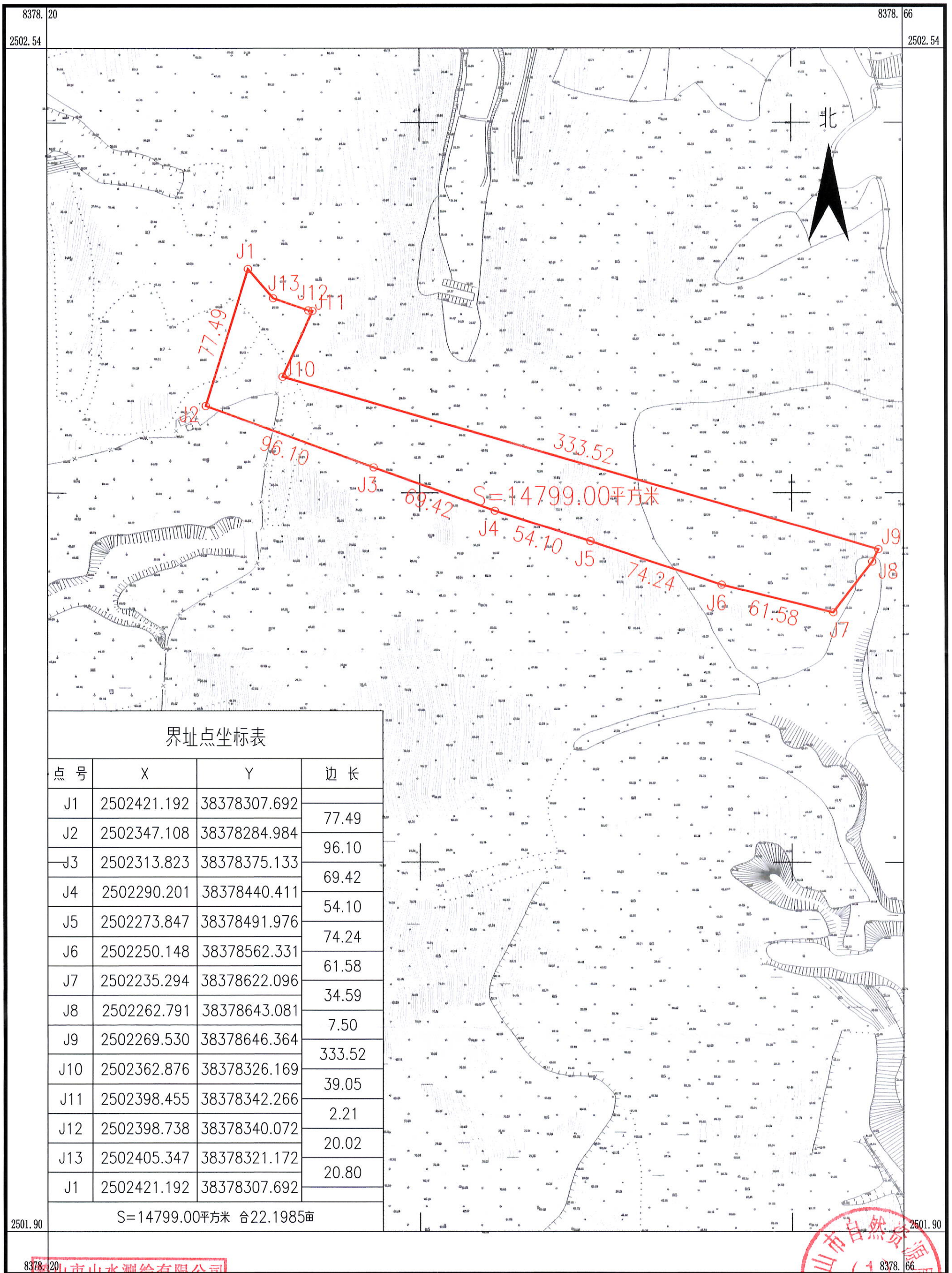


鹤山市2021年度第十一批次城镇建设用地图(勘测定界图)(HC599)

鹤山市鹤城镇东坑村委会、先锋村委会

单位: m.m²



界址点坐标表

点号	X	Y	边长
J1	2502421.192	38378307.692	77.49
J2	2502347.108	38378284.984	96.10
J3	2502313.823	38378375.133	69.42
J4	2502290.201	38378440.411	54.10
J5	2502273.847	38378491.976	74.24
J6	2502250.148	38378562.331	61.58
J7	2502235.294	38378622.096	34.59
J8	2502262.791	38378643.081	7.50
J9	2502269.530	38378646.364	333.52
J10	2502362.876	38378326.169	39.05
J11	2502398.455	38378342.266	2.21
J12	2502398.738	38378340.072	20.02
J13	2502405.347	38378321.172	20.80
J1	2502421.192	38378307.692	

S=14799.00平方米 合22.1985亩

鹤山市山水测绘有限公司

8378.20 鹤山市山水测绘有限公司

2021年10月数字化制图
2000国家大地坐标系, 中央子午线114度
1985国家高程基准, 等高距为1米
2007年版式

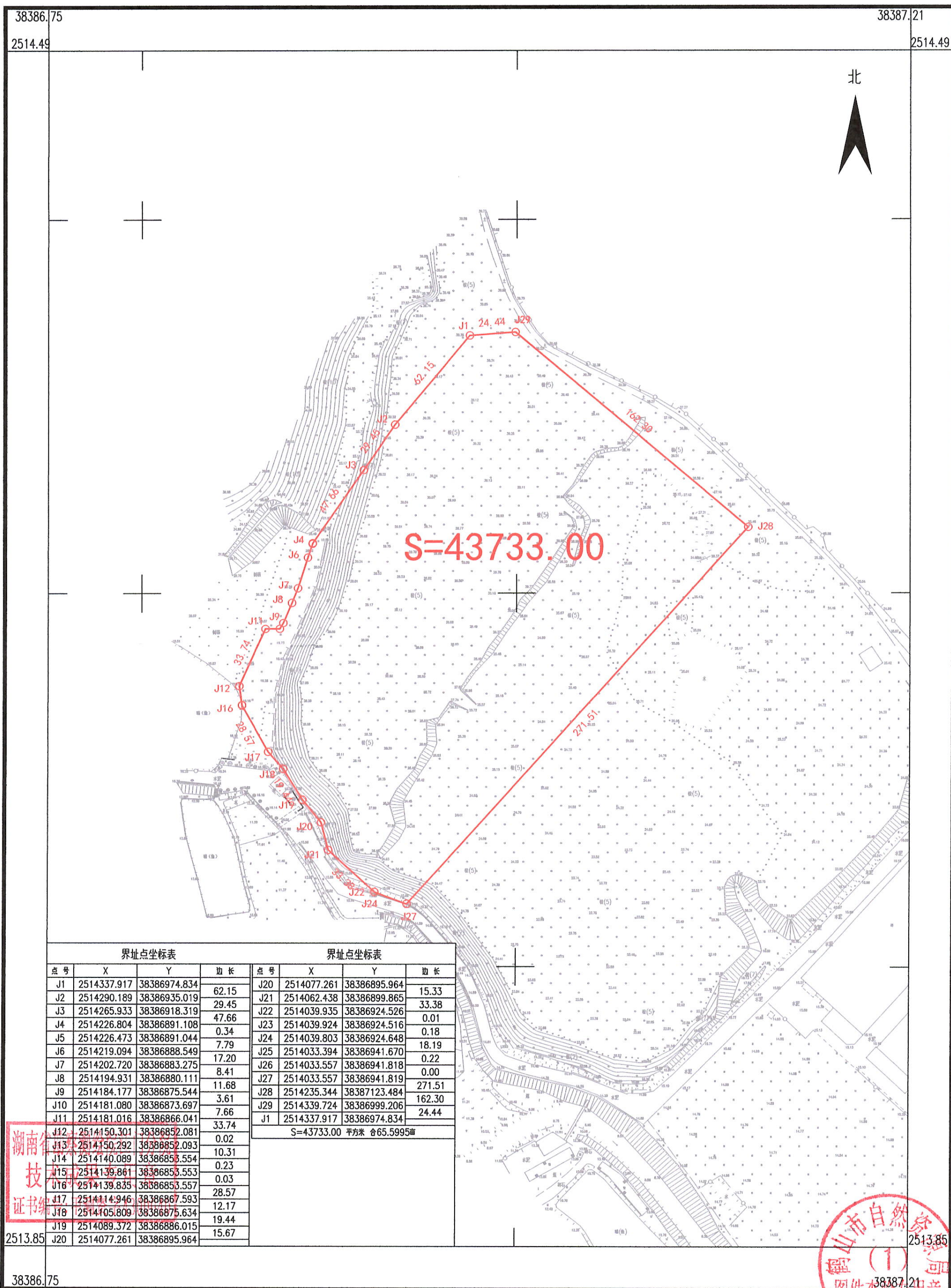
1:2000

8378.66 2501.90
鹤山市自然资源局
绘图员: 朱楚怡
检查员: 周军
审核员: 周泳锋

鹤山市2021年度第十一批次〈折旧复垦〉城镇建设用地勘测界定图(TY134)

桃源镇龙溪村民委员会

单位: m.m²



界址点坐标表				界址点坐标表			
点号	X	Y	边长	点号	X	Y	边长
J1	2514337.917	38386974.834	62.15	J20	2514077.261	38386895.964	15.33
J2	2514290.189	38386935.019	29.45	J21	2514062.438	38386899.865	33.38
J3	2514265.933	38386918.319	47.66	J22	2514039.935	38386924.526	0.01
J4	2514226.804	38386891.108	0.34	J23	2514039.924	38386924.516	0.18
J5	2514226.473	38386891.044	7.79	J24	2514039.803	38386924.648	18.19
J6	2514219.094	38386888.549	17.20	J25	2514033.394	38386941.670	0.22
J7	2514202.720	38386883.275	8.41	J26	2514033.557	38386941.818	0.00
J8	2514194.931	38386880.111	11.68	J27	2514033.557	38386941.819	271.51
J9	2514184.177	38386875.544	3.61	J28	2514235.344	38387123.484	162.30
J10	2514181.080	38386873.697	7.66	J29	2514339.724	38386999.206	24.44
J11	2514181.016	38386866.041	33.74	J1	2514337.917	38386974.834	24.44
J12	2514150.301	38386852.081	0.02	S=43733.00 平方米 合65.5995亩			
J13	2514150.292	38386852.093	10.31				
J14	2514140.089	38386853.554	0.23				
J15	2514139.861	38386853.553	0.03				
J16	2514139.835	38386853.557	28.57				
J17	2514114.946	38386867.593	12.17				
J18	2514105.809	38386875.634	19.44				
J19	2514089.372	38386886.015	15.67				
J20	2514077.261	38386895.964					

湖南省勘察测绘院江门分院

湖南省
技术
证书

鹤山市自然资源局
图件直印
2513.85
38387.21
2021年10月
绘图员: 李建英
检查员: 廖军华
审核员: 周泳锋

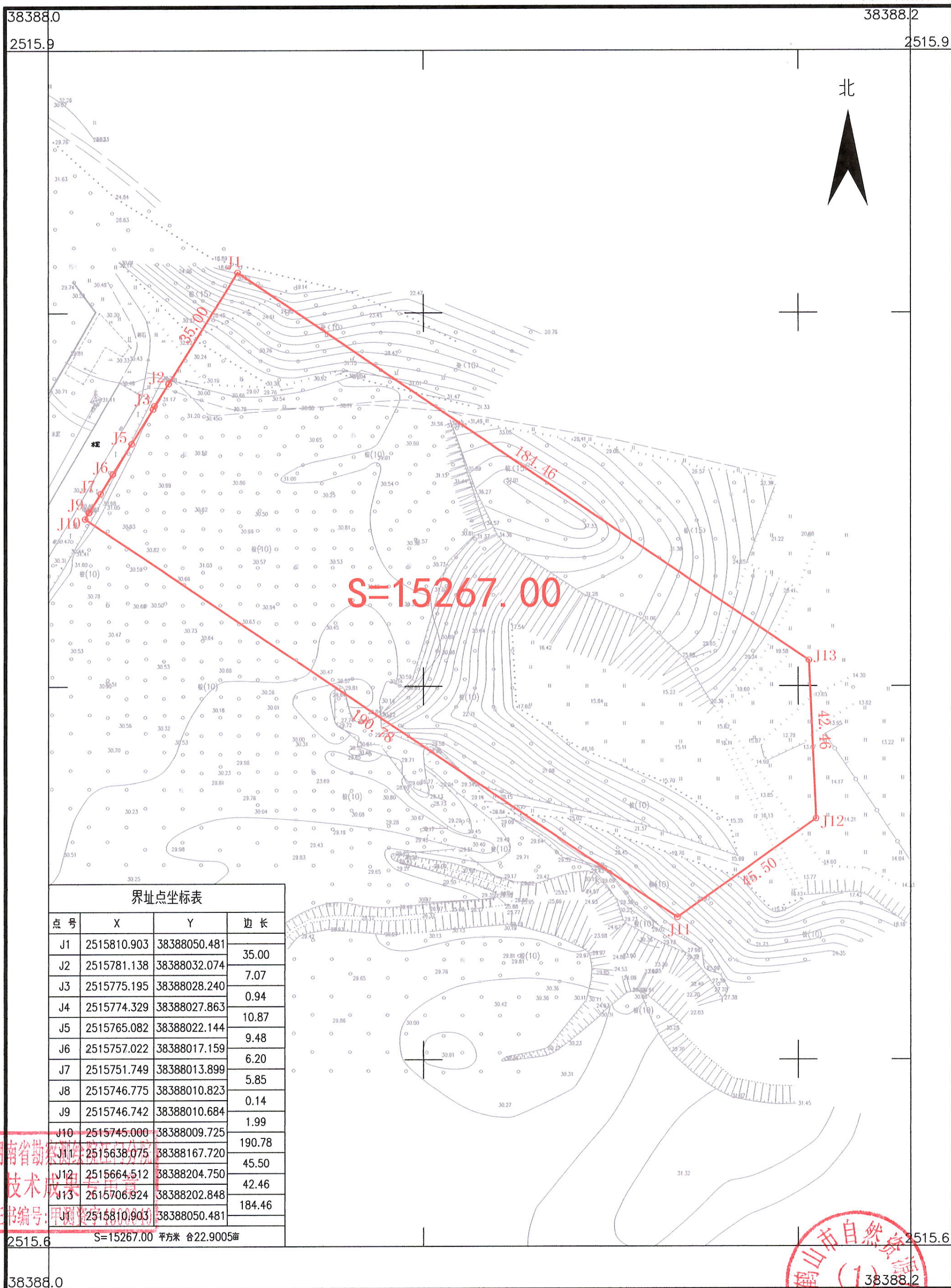
2021年10月数字化制图
2000国家大地坐标系: 中央子午线114度
1985国家高程基准, 等高距为1米
2007年版图式

1:2000

鹤山市2021年度第十一批次(折旧复垦)城镇建设用地勘测界定图(TY146)

鹤山市桃源镇三富、旺龙村民委员会

单位: m.m²



界址点坐标表

点号	X	Y	边长
J1	2515810.903	38388050.481	35.00
J2	2515781.138	38388032.074	7.07
J3	2515775.195	38388028.240	0.94
J4	2515774.329	38388027.863	10.87
J5	2515765.082	38388022.144	9.48
J6	2515757.022	38388017.159	6.20
J7	2515751.749	38388013.899	5.85
J8	2515746.775	38388010.823	0.14
J9	2515746.742	38388010.684	1.99
J10	2515745.000	38388009.725	190.78
J11	2515638.075	38388167.720	45.50
J12	2515664.512	38388204.750	42.46
J13	2515706.924	38388202.848	184.46
J1	2515810.903	38388050.481	

S=15267.00 平方米 合22.9005亩

湖南省勘察测绘院江门分院

湖南省勘察测绘院江门分院
技术成果专用章
证书编号: 甲测字[2021]000010

鹤山市自然资源局
图件专用章
绘图员: 李建英
检查员: 廖军华
审核员: 周泳锋

2021年10月数字化制图
2000国家大地坐标系: 中央子午线114度
1985国家高程标准, 等高距为1米
2007年版图式

1:1000