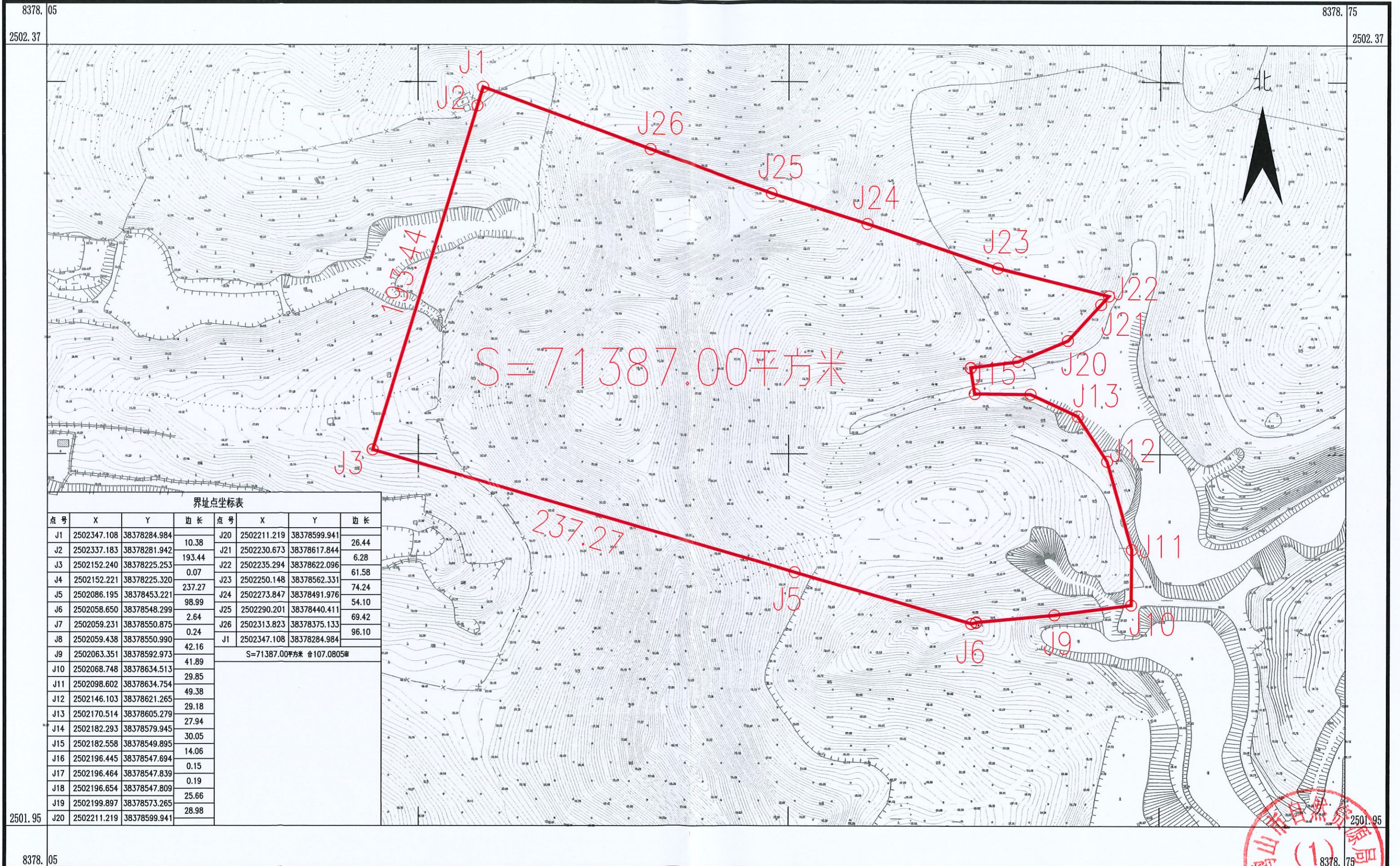


鹤山市2022年度第五批次〈增减挂钩〉城镇建设用地图〈HC633〉

鹤山市鹤城镇东坑村委会、先锋村委会

单位: m.m²



界址点坐标表

点号	X	Y	边长	点号	X	Y	边长
J1	2502347.108	38378284.984		J20	2502211.219	38378599.941	26.44
J2	2502337.183	38378281.942	10.38	J21	2502230.673	38378617.844	6.28
J3	2502152.240	38378225.253	193.44	J22	2502235.294	38378622.096	61.58
J4	2502152.221	38378225.320	0.07	J23	2502250.148	38378562.331	74.24
J5	2502086.195	38378453.221	237.27	J24	2502273.847	38378491.976	54.10
J6	2502058.650	38378548.299	98.99	J25	2502290.201	38378440.411	54.10
J7	2502059.231	38378550.875	2.64	J26	2502313.823	38378375.133	69.42
J8	2502059.438	38378550.990	0.24	J1	2502347.108	38378284.984	96.10
J9	2502063.351	38378592.973	42.16	S=71387.00平方米 合107.0805亩			
J10	2502068.748	38378634.513	41.89				
J11	2502098.602	38378634.754	29.85				
J12	2502146.103	38378621.265	49.38				
J13	2502170.514	38378605.279	29.18				
J14	2502182.293	38378579.945	27.94				
J15	2502182.558	38378549.895	30.05				
J16	2502196.445	38378547.694	14.06				
J17	2502196.464	38378547.839	0.15				
J18	2502196.654	38378547.809	0.19				
J19	2502199.897	38378573.265	25.66				
J20	2502211.219	38378599.941	28.98				

鹤山市山水测绘有限公司

8378.05 8378.75

2022年1月数字化制图
 鹤山市山水测绘有限公司
 2000国家大地坐标系, 中央子午线114度
 1985国家高程基准, 等高距为1米
 2007年版式
 证书编号: 乙测资字44500859

1:2000

(1)
 绘图员: 朱楚怡
 检查员: 周军
 审核员: 周泳锋

鹤山市2022年度第五批次（增减挂钩）城镇建设用地（HC634） 鹤山市鹤城镇南洞村委会

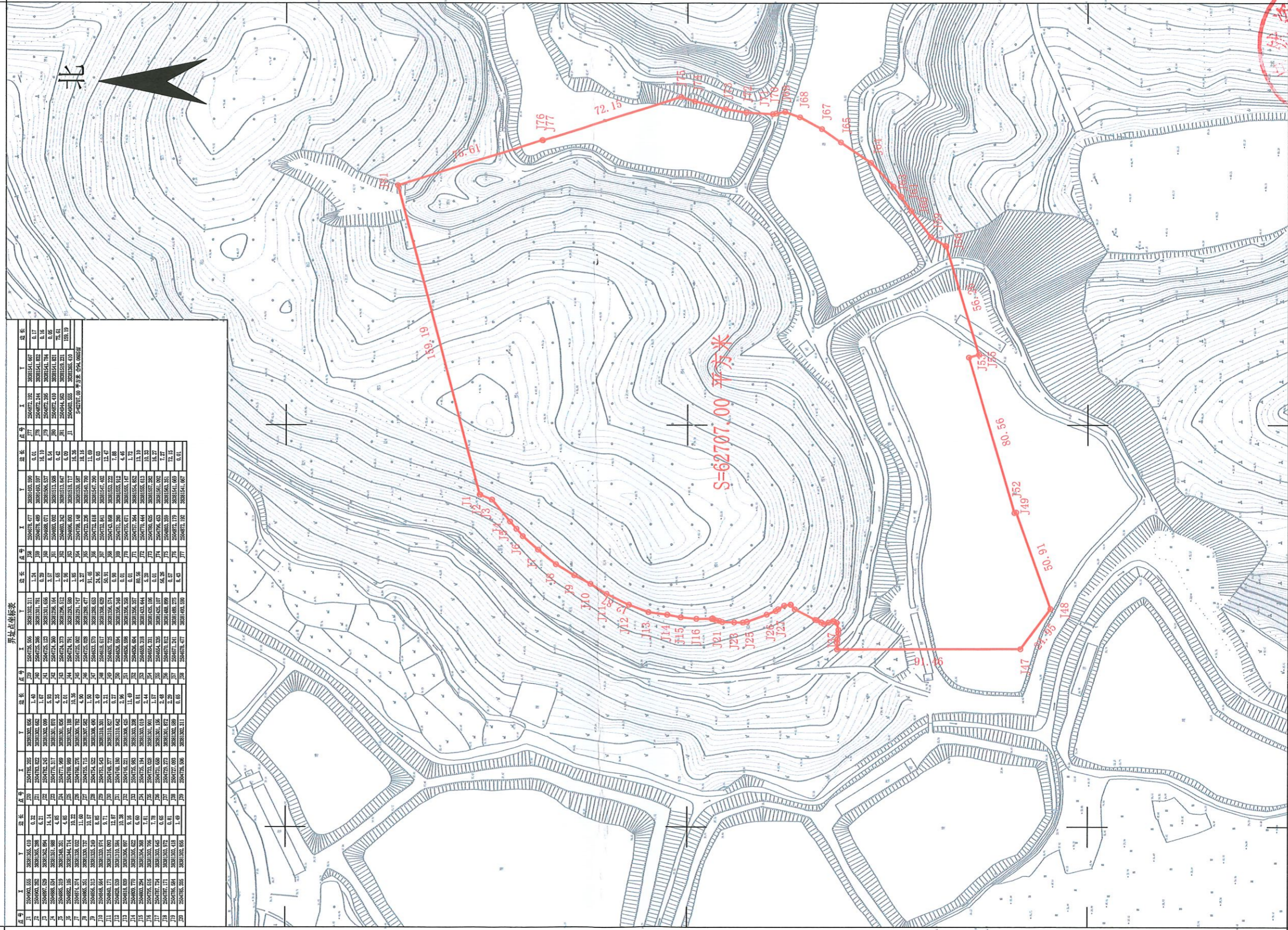
单位：m.m

38381.15
2505.14

38381.61
2505.14

界址点坐标表

点号	X	Y	点号	X	Y	点号	X	Y	点号	X	Y	点号	X	Y	备注
J1	2504962.03	38381302.10	J29	2504976.05	38381302.05	J57	2504976.05	38381302.11	J77	2504972.12	38381541.67	J1	2504972.12	38381541.67	拐点
J2	2504962.05	38381305.28	J30	2504976.02	38381302.62	J58	2504976.07	38381302.59	J78	2504972.14	38381541.82	J2	2504972.14	38381541.82	拐点
J3	2504962.09	38381302.84	J31	2504976.02	38381302.62	J59	2504976.09	38381304.70	J79	2504972.14	38381541.78	J3	2504972.14	38381541.78	拐点
J4	2504962.04	38381301.88	J32	2504976.15	38381302.09	J60	2504980.01	38381306.53	J80	2504972.10	38381541.81	J4	2504972.10	38381541.81	拐点
J5	2504962.10	38381304.21	J33	2504976.31	38381301.87	J61	2504980.02	38381313.08	J81	2504972.10	38381541.81	J5	2504972.10	38381541.81	拐点
J6	2504962.10	38381304.21	J34	2504976.31	38381301.87	J62	2504980.02	38381313.08	J82	2504972.10	38381541.81	J6	2504972.10	38381541.81	拐点
J7	2504962.10	38381304.21	J35	2504976.31	38381301.87	J63	2504980.02	38381313.08	J83	2504972.10	38381541.81	J7	2504972.10	38381541.81	拐点
J8	2504962.10	38381304.21	J36	2504976.31	38381301.87	J64	2504980.02	38381313.08	J84	2504972.10	38381541.81	J8	2504972.10	38381541.81	拐点
J9	2504962.10	38381304.21	J37	2504976.31	38381301.87	J65	2504980.02	38381313.08	J85	2504972.10	38381541.81	J9	2504972.10	38381541.81	拐点
J10	2504962.10	38381304.21	J38	2504976.31	38381301.87	J66	2504980.02	38381313.08	J86	2504972.10	38381541.81	J10	2504972.10	38381541.81	拐点
J11	2504962.10	38381304.21	J39	2504976.31	38381301.87	J67	2504980.02	38381313.08	J87	2504972.10	38381541.81	J11	2504972.10	38381541.81	拐点
J12	2504962.10	38381304.21	J40	2504976.31	38381301.87	J68	2504980.02	38381313.08	J88	2504972.10	38381541.81	J12	2504972.10	38381541.81	拐点
J13	2504962.10	38381304.21	J41	2504976.31	38381301.87	J69	2504980.02	38381313.08	J89	2504972.10	38381541.81	J13	2504972.10	38381541.81	拐点
J14	2504962.10	38381304.21	J42	2504976.31	38381301.87	J70	2504980.02	38381313.08	J90	2504972.10	38381541.81	J14	2504972.10	38381541.81	拐点
J15	2504962.10	38381304.21	J43	2504976.31	38381301.87	J71	2504980.02	38381313.08	J91	2504972.10	38381541.81	J15	2504972.10	38381541.81	拐点
J16	2504962.10	38381304.21	J44	2504976.31	38381301.87	J72	2504980.02	38381313.08	J92	2504972.10	38381541.81	J16	2504972.10	38381541.81	拐点
J17	2504962.10	38381304.21	J45	2504976.31	38381301.87	J73	2504980.02	38381313.08	J93	2504972.10	38381541.81	J17	2504972.10	38381541.81	拐点
J18	2504962.10	38381304.21	J46	2504976.31	38381301.87	J74	2504980.02	38381313.08	J94	2504972.10	38381541.81	J18	2504972.10	38381541.81	拐点
J19	2504962.10	38381304.21	J47	2504976.31	38381301.87	J75	2504980.02	38381313.08	J95	2504972.10	38381541.81	J19	2504972.10	38381541.81	拐点
J20	2504962.10	38381304.21	J48	2504976.31	38381301.87	J76	2504980.02	38381313.08	J96	2504972.10	38381541.81	J20	2504972.10	38381541.81	拐点
J21	2504962.10	38381304.21	J49	2504976.31	38381301.87	J77	2504980.02	38381313.08	J97	2504972.10	38381541.81	J21	2504972.10	38381541.81	拐点
J22	2504962.10	38381304.21	J50	2504976.31	38381301.87	J78	2504980.02	38381313.08	J98	2504972.10	38381541.81	J22	2504972.10	38381541.81	拐点
J23	2504962.10	38381304.21	J51	2504976.31	38381301.87	J79	2504980.02	38381313.08	J99	2504972.10	38381541.81	J23	2504972.10	38381541.81	拐点
J24	2504962.10	38381304.21	J52	2504976.31	38381301.87	J80	2504980.02	38381313.08	J100	2504972.10	38381541.81	J24	2504972.10	38381541.81	拐点
J25	2504962.10	38381304.21	J53	2504976.31	38381301.87	J81	2504980.02	38381313.08	J101	2504972.10	38381541.81	J25	2504972.10	38381541.81	拐点
J26	2504962.10	38381304.21	J54	2504976.31	38381301.87	J82	2504980.02	38381313.08	J102	2504972.10	38381541.81	J26	2504972.10	38381541.81	拐点
J27	2504962.10	38381304.21	J55	2504976.31	38381301.87	J83	2504980.02	38381313.08	J103	2504972.10	38381541.81	J27	2504972.10	38381541.81	拐点
J28	2504962.10	38381304.21	J56	2504976.31	38381301.87	J84	2504980.02	38381313.08	J104	2504972.10	38381541.81	J28	2504972.10	38381541.81	拐点
J29	2504962.10	38381304.21	J57	2504976.31	38381301.87	J85	2504980.02	38381313.08	J105	2504972.10	38381541.81	J29	2504972.10	38381541.81	拐点
J30	2504962.10	38381304.21	J58	2504976.31	38381301.87	J86	2504980.02	38381313.08	J106	2504972.10	38381541.81	J30	2504972.10	38381541.81	拐点



38381.15
2504.5

38381.61
2504.5

鹤山市山水测绘有限公司

38381.15

38381.61

2022年1月数字化制图
2000国家大地坐标系：中央子午线114度
1985国家高程基准，等高距为1米
证书编号：乙测资字44500859

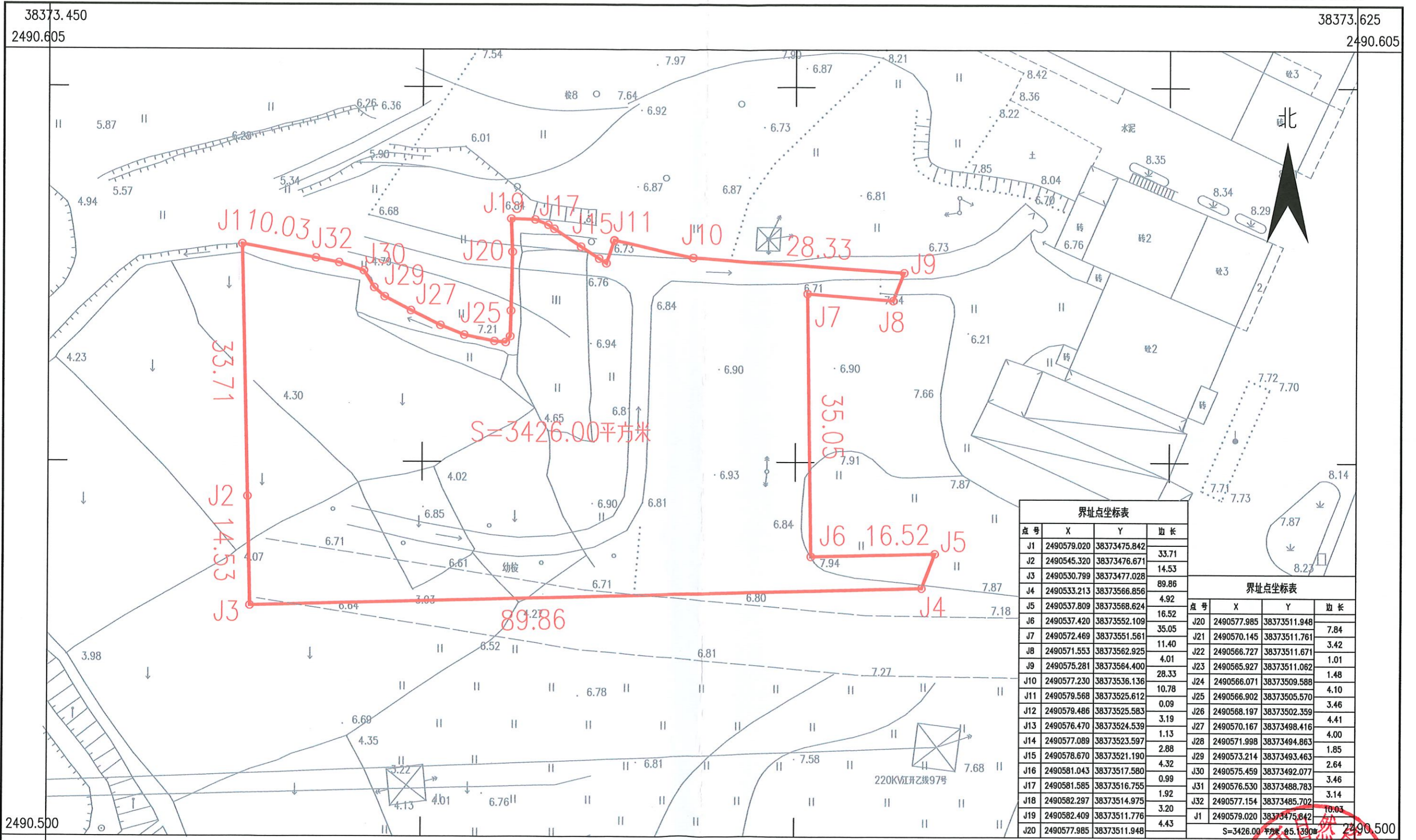
1:2000

绘图员：何剑豪
检查员：周军
审核员：周泳锋

鹤山市2022年度第五批次城镇建设用地图勘测定界图 (ZS393)

鹤山市址山镇迎宾西路

单位: m.m²



S=3426.00平方米

点号	X	Y	边长
J1	2490579.020	38373475.842	
J2	2490545.320	38373476.671	33.71
J3	2490530.799	38373477.028	14.53
J4	2490533.213	38373566.856	89.86
J5	2490537.809	38373568.624	4.92
J6	2490537.420	38373552.109	16.52
J7	2490572.469	38373551.561	35.05
J8	2490571.553	38373562.925	11.40
J9	2490575.281	38373564.400	4.01
J10	2490577.230	38373536.136	28.33
J11	2490579.568	38373525.612	10.78
J12	2490579.486	38373525.583	0.09
J13	2490576.470	38373524.539	3.19
J14	2490577.089	38373523.597	1.13
J15	2490578.670	38373521.190	2.88
J16	2490581.043	38373517.580	4.32
J17	2490581.585	38373516.755	0.99
J18	2490582.297	38373514.975	1.92
J19	2490582.409	38373511.776	3.20
J20	2490577.985	38373511.948	4.43

点号	X	Y	边长
J20	2490577.985	38373511.948	7.84
J21	2490570.145	38373511.761	3.42
J22	2490566.727	38373511.671	1.01
J23	2490565.927	38373511.062	1.48
J24	2490566.071	38373509.588	4.10
J25	2490566.902	38373505.570	3.46
J26	2490568.197	38373502.359	4.41
J27	2490570.167	38373498.416	4.00
J28	2490571.998	38373494.863	1.85
J29	2490573.214	38373493.463	2.64
J30	2490575.459	38373492.077	3.46
J31	2490576.530	38373488.783	3.14
J32	2490577.154	38373485.702	10.03
J1	2490579.020	38373475.842	4.43

鹤山市山水测绘有限公司

38373.450

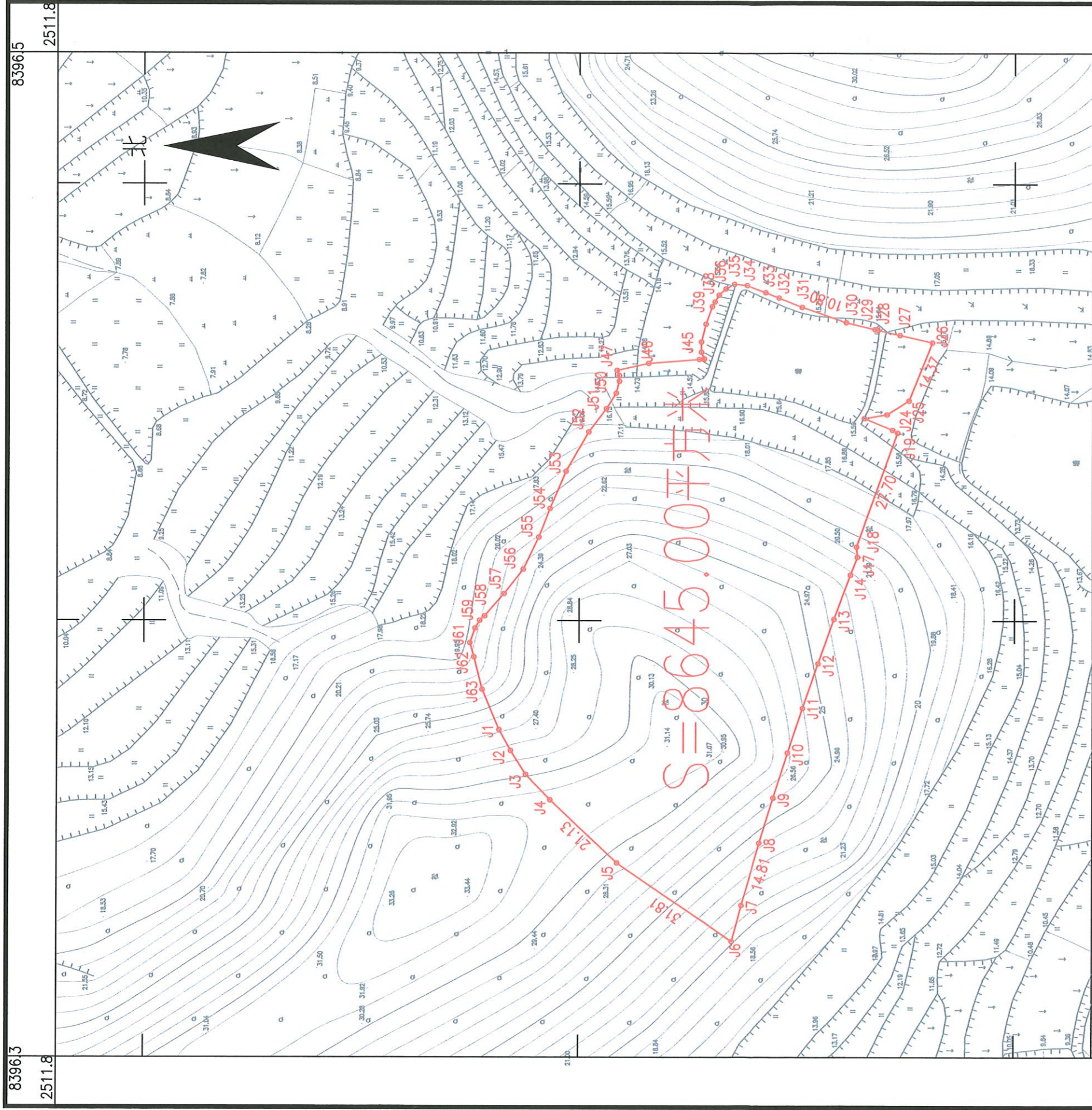
2022年1月数字制图有限公司
 2000国家大地坐标系, 中央子午线114度
 1985国家高程基准, 等高距为1米
 证书编号: 乙测资字44500859

1:500

鹤山市自然资源局
 图件查核专用章
 绘图员: 袁立峰
 检查员: 周军
 审核员: 周泳峰

鹤山市2022年度第五批次(增减挂钩)城镇建设用地(YY332)

鹤山市雅瑶镇雅瑶村委会 单位: m.m²



鹤山市山水测绘有限公司

界址点坐标表			界址点坐标表			界址点坐标表		
点号	X	Y	点号	X	Y	点号	X	Y
J1	2511718.458	38396325.033	J39	2511666.772	38396421.968	J63	2511721.836	38396351.058
J2	2511715.806	38396320.228	J40	2511671.211	38396417.908	J59	2511722.866	38396350.038
J3	2511712.319	38396314.767	J41	2511672.258	38396413.848	J60	2511724.030	38396348.236
J4	2511706.687	38396308.962	J42	2511672.258	38396411.483	J61	2511725.231	38396344.930
J5	2511691.269	38396294.510	J43	2511671.624	38396409.968	J62	2511724.278	38396341.649
J6	2511684.996	38396276.583	J44	2511671.603	38396409.918	J63	2511722.373	38396334.240
J7	2511682.749	38396264.874	J45	2511672.730	38396408.828	J1	2511718.458	38396325.033
J8	2511658.634	38396259.105	J46	2511684.225	38396408.908	S=8645.00 面积 ±12.9675m		
J9	2511655.465	38396209.446	J47	2511691.470	38396407.318			
J10	2511652.168	3839619.744	J48	2511690.951	38396406.138			
J11	2511648.742	38396330.000	J49	2511690.951	38396404.828			
J12	2511645.188	38396340.214	J50	2511691.662	38396402.108			
J13	2511641.507	38396350.382	J51	2511693.913	38396398.548			
J14	2511637.689	38396350.903	J52	2511697.942	38396393.208			
J15	2511636.105	38396354.586	J53	2511703.156	38396384.198			
J16	2511636.102	38396354.555	J54	2511706.828	38396375.658			
J17	2511636.094	38396354.575	J55	2511709.394	38396369.078			
J18	2511636.329	38396356.923	J56	2511712.949	38396361.728			
J19	2511627.110	38396353.044	J57	2511717.333	38396356.148			
J20	2511628.226	38396353.718	J58	2511721.836	38396351.058			



鹤山市山水测绘有限公司
 2022年 注册 丁利国
 2000 国家大地坐标系: 中央子午线 4度
 1980 国家高程基准: 黄海为 4500859
 证书编号: 云测字 4500859
 2007 年版式

1:1000

鹤山市2022年度第五批次〈增减挂钩〉城镇建设用地勘测界定图 (GL229)

鹤山市古劳镇麦水村民委员会

单位: m.²



鹤山市山水测绘有限公司

38388.35

2022年11月数字化测图
2000国家大地坐标系: 中央子午线为114°E
1985国家高程基准, 等高距为1米
2007年版本
鹤山市山水测绘有限公司
资质证书号: 乙测资字44500859

1:500

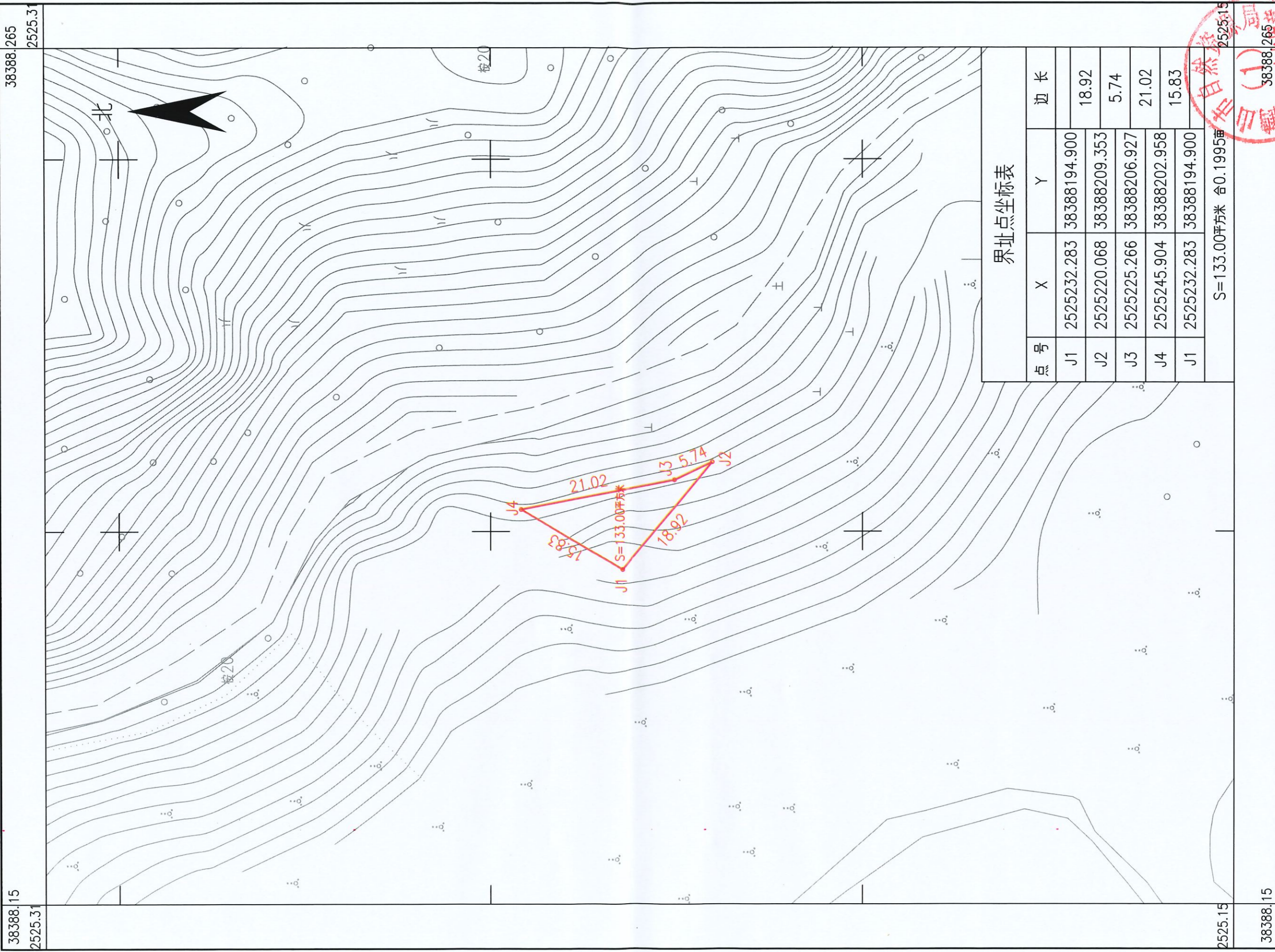
绘图员: 温雷城
检查员: 周军
审核员: 周泳锋



鹤山市2022年度第五批次〈增减挂钩〉城镇建设用地的勘测定界图 (GL228)

鹤山市古劳镇麦水村民委员会

单位: m.m²



鹤山市山水测绘有限公司

2022年1月数字化制图
2000国家大地坐标系: 中央子午线114度
1985国家高程基准, 等高距为1米
2007年版式
测绘有限公司
章
证号: 乙测资字 44500859

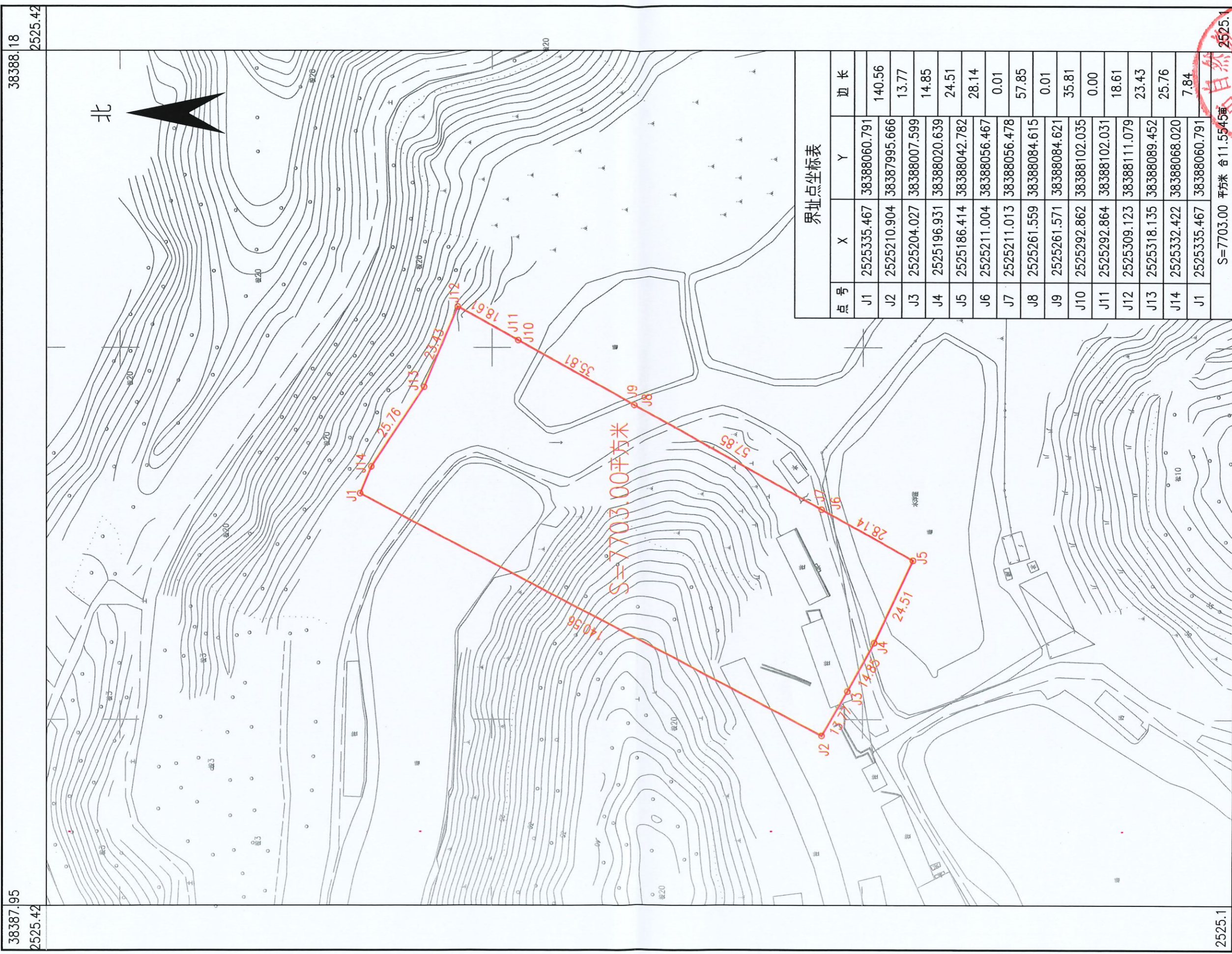
1:500

自然资
三(1)
38388.265
绘图员: 温雷城
检查员: 周军
审核员: 周泳锋

鹤山市2022年度第五批次〈增减挂钩〉城镇建设用地地勘测图〈GL227〉

鹤山市古劳镇麦水村民委员会

单位: m.m²



2022年1月数字化制图
 2000国家大地坐标系: 中央子午线东经114度
 1985国家高程基准, 等高距为1米
 2007年版本号: 乙测资字44500859

绘图员: 温雷斌
 检查员: 周军
 审核员: 周泳锋

1:1000