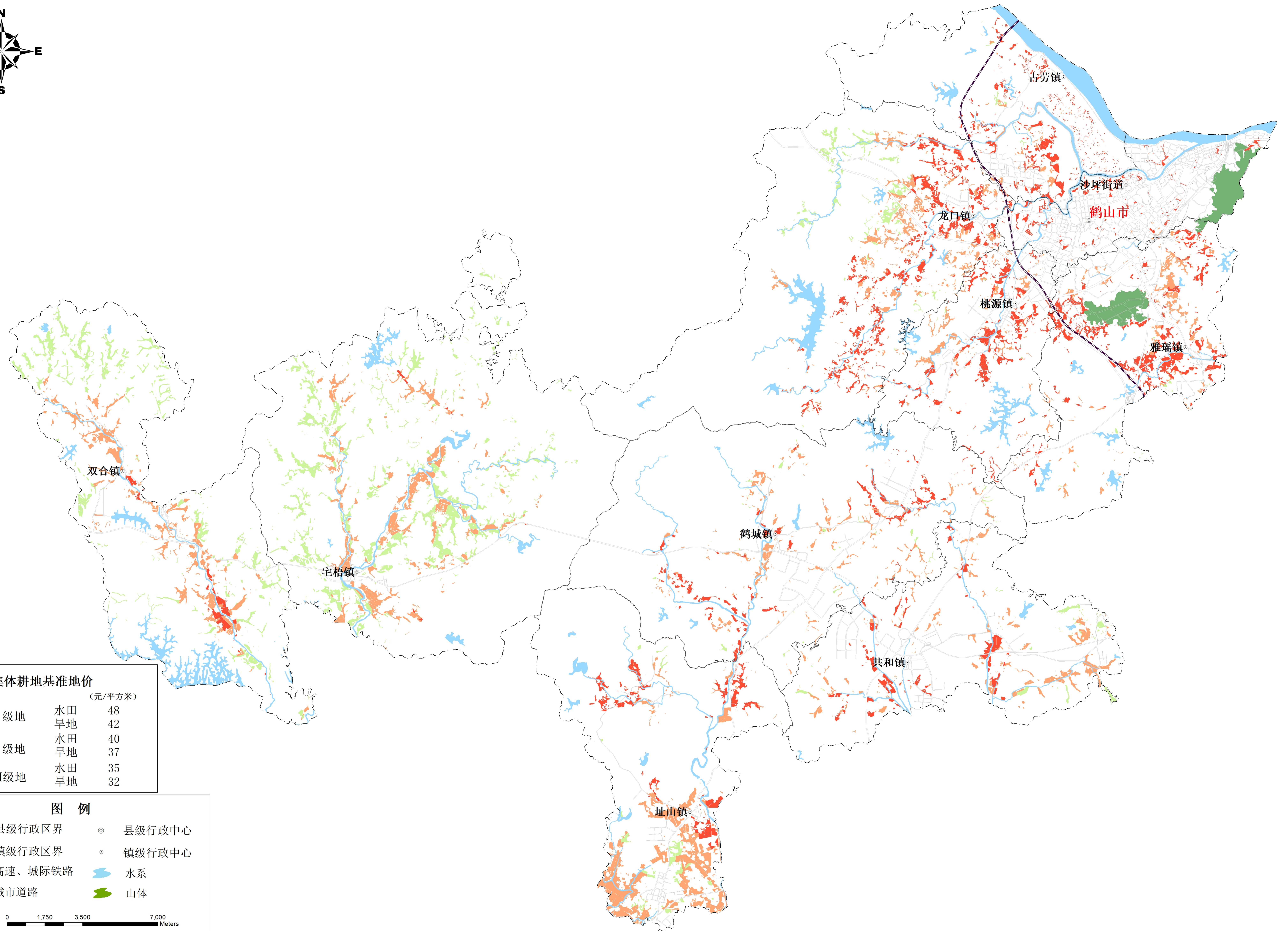
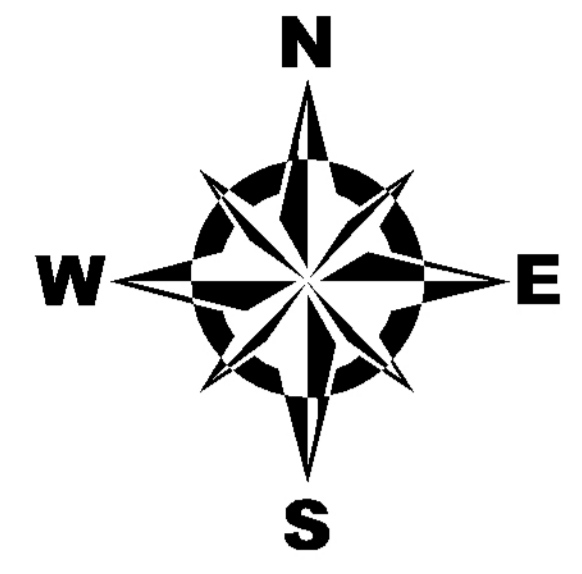


鹤山市集体耕地基准地价土地级别图



集体耕地基准地价		
(元/平方米)		
I 级地	水田	48
	旱地	42
II 级地	水田	40
	旱地	37
III 级地	水田	35
	旱地	32

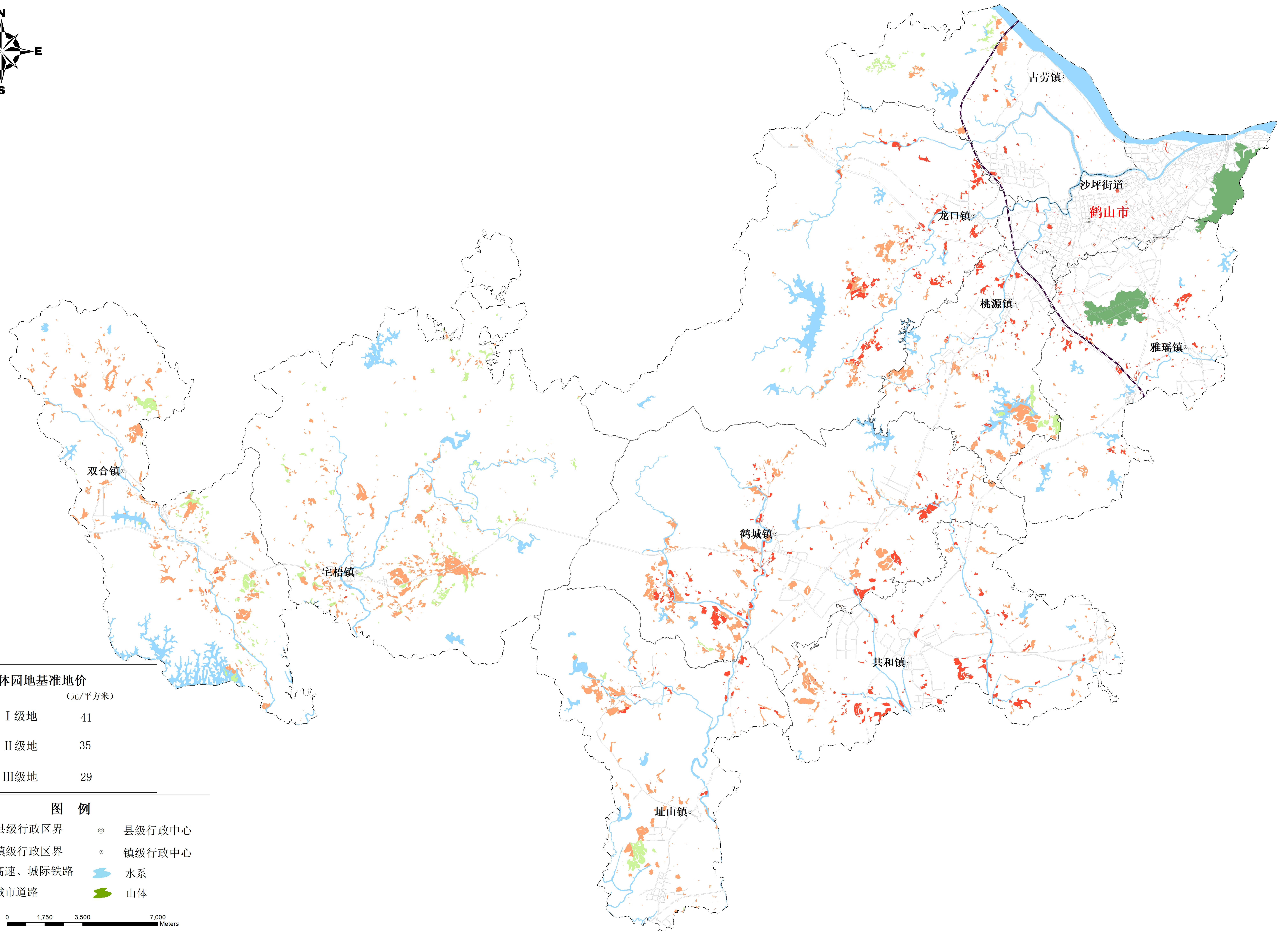
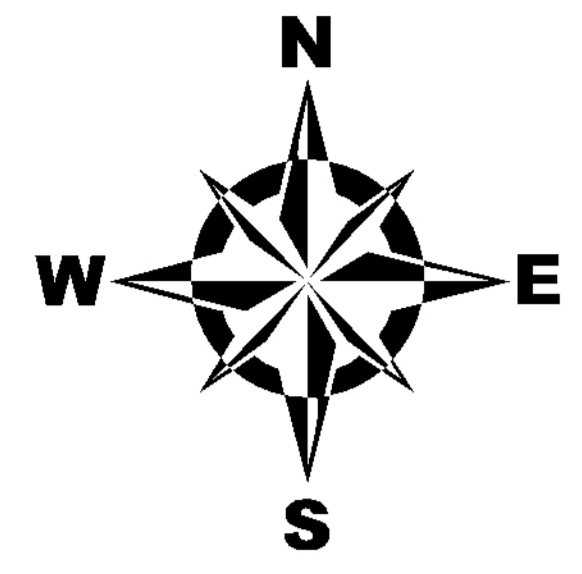
图例

----- 县级行政区界	◎ 县级行政中心
----- 镇级行政区界	○ 镇级行政中心
—— 高速、城际铁路	—— 水系
—— 城市道路	—— 山体

比例尺: 0 1,750 3,500 7,000 Meters

注: 本图界线不作为权属争议的依据

鹤山市集体园地基准地价土地级别图



集体园地基准地价	
(元/平方米)	
■ I级地	41
■ II级地	35
■ III级地	29

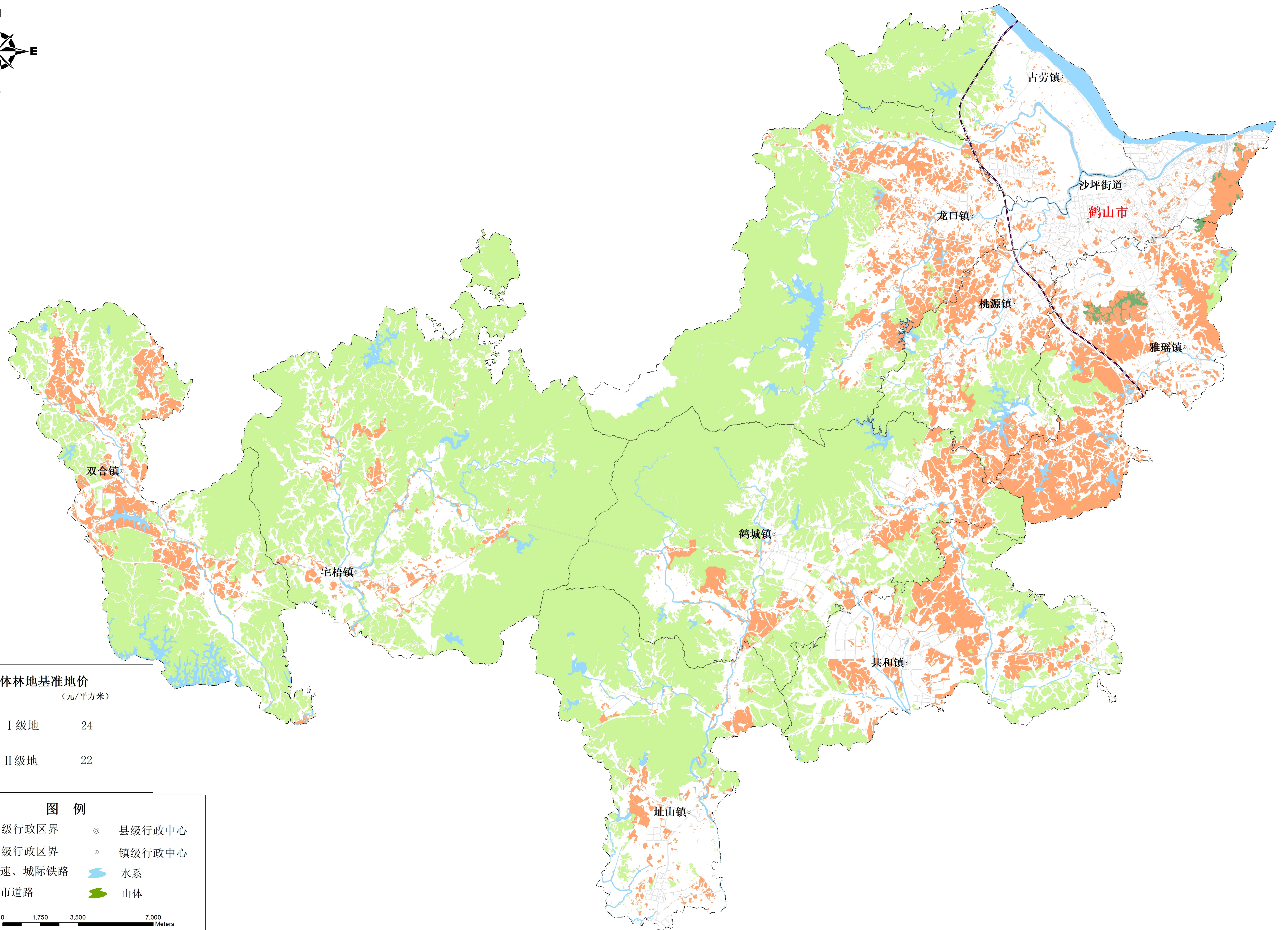
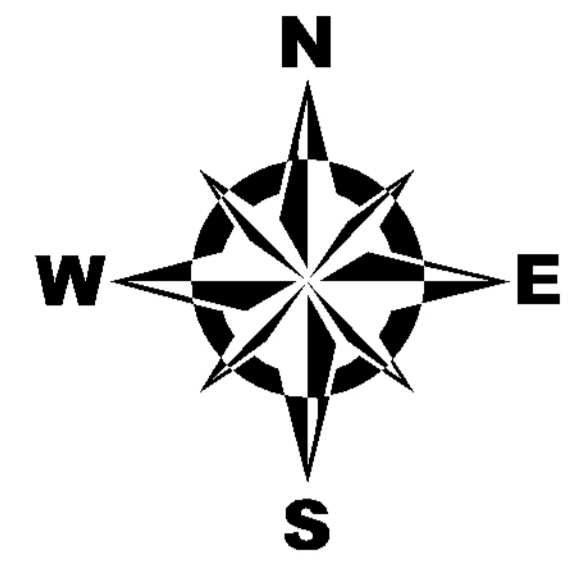
图例

----- 县级行政区界	◎ 县级行政中心
----- 镇级行政区界	○ 镇级行政中心
—— 高速、城际铁路	—— 水系
—— 城市道路	—— 山体


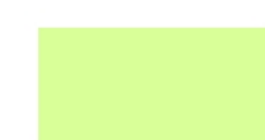
比例尺: 0 1,750 3,500 7,000 Meters

注: 本图界线不作为权属争议的依据

鹤山市集体林地基准地价土地级别图



集体林地基准地价
(元/平方米)

	I 级地	24
	II 级地	22

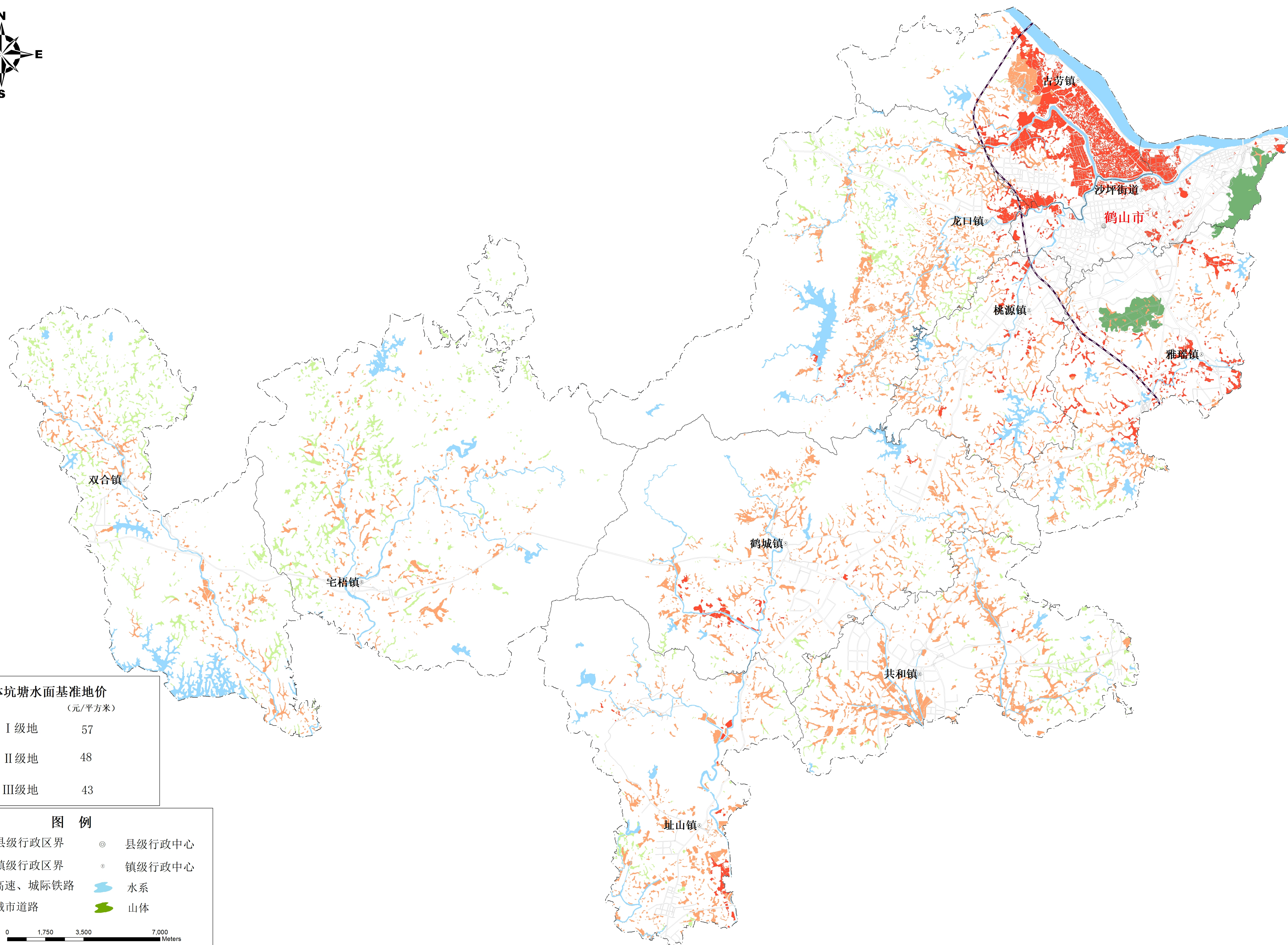
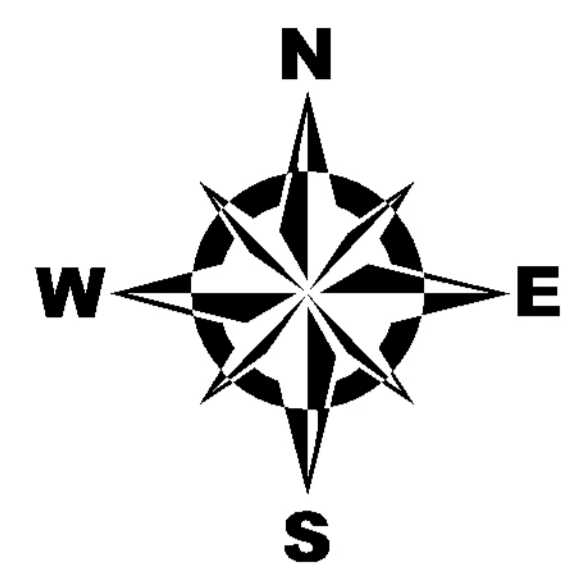
图例

- 县级行政区界
- 镇级行政区界
- 高速、城际铁路
- 城市道路
- ◎ 县级行政中心
- 镇级行政中心
- 水系
- 山体

比例尺: 0 1,750 3,500 7,000 Meters

注: 本图界线不作为权属争议的依据

鹤山市集体坑塘水面基准地价土地级别图



集体坑塘水面基准地价	
(元/平方米)	
■ I级地	57
■ II级地	48
■ III级地	43

图例

----- 县级行政区界	◎ 县级行政中心
----- 镇级行政区界	○ 镇级行政中心
—— 高速、城际铁路	—— 水系
—— 城市道路	—— 山体

比例尺: 0 1,750 3,500 7,000 Meters

注: 本图界线不作为权属争议的依据