

碧桂园·山水豪园六期8、9、14、19号楼规划方案调整公示公告

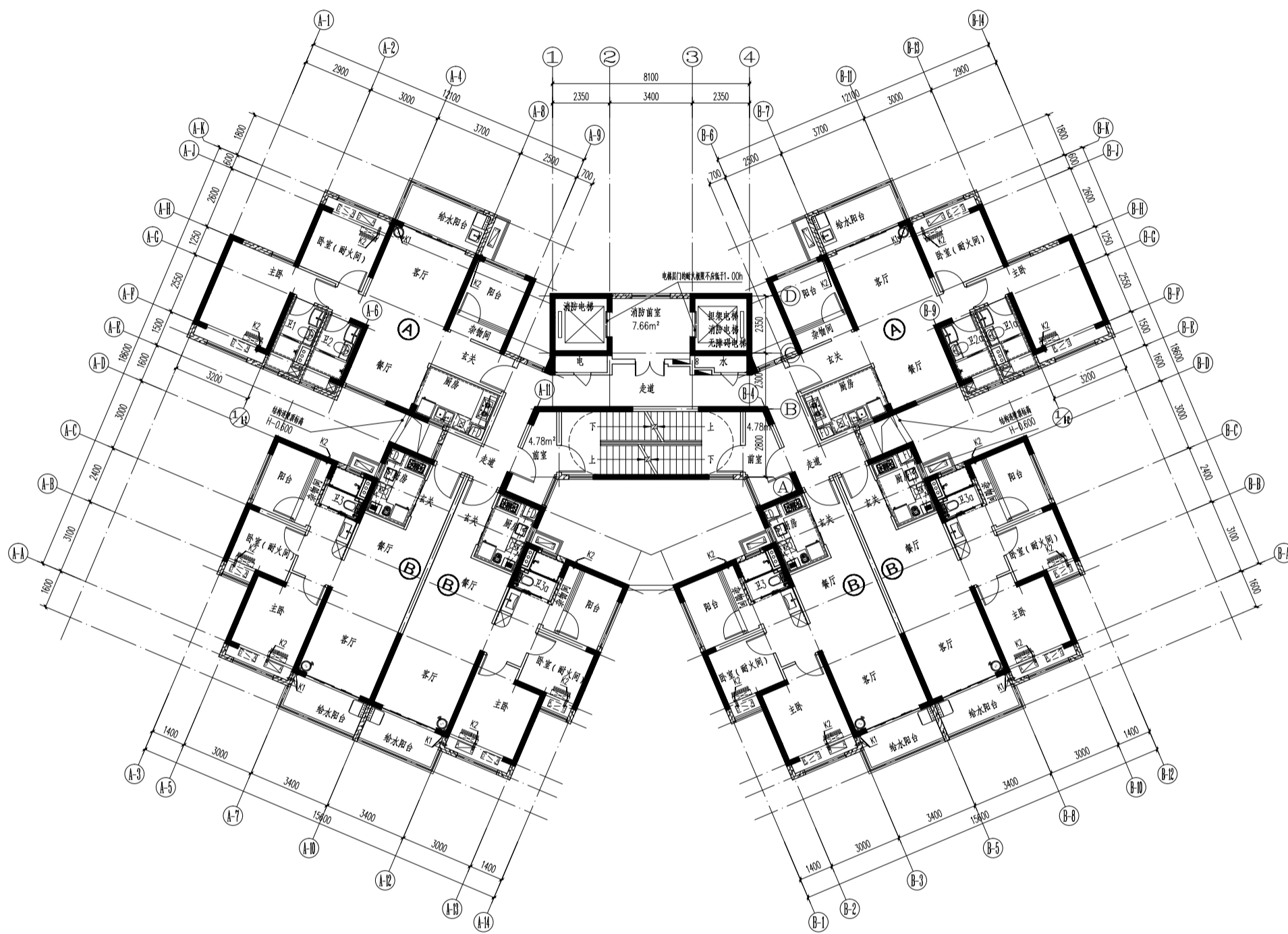
调整内容说明

因应市场发展及满足地方客户的需求，拟对碧桂园·山水豪园项目六期8、9、14、19号楼的户型、层数、位置等进行调整，具体调整内容如下：

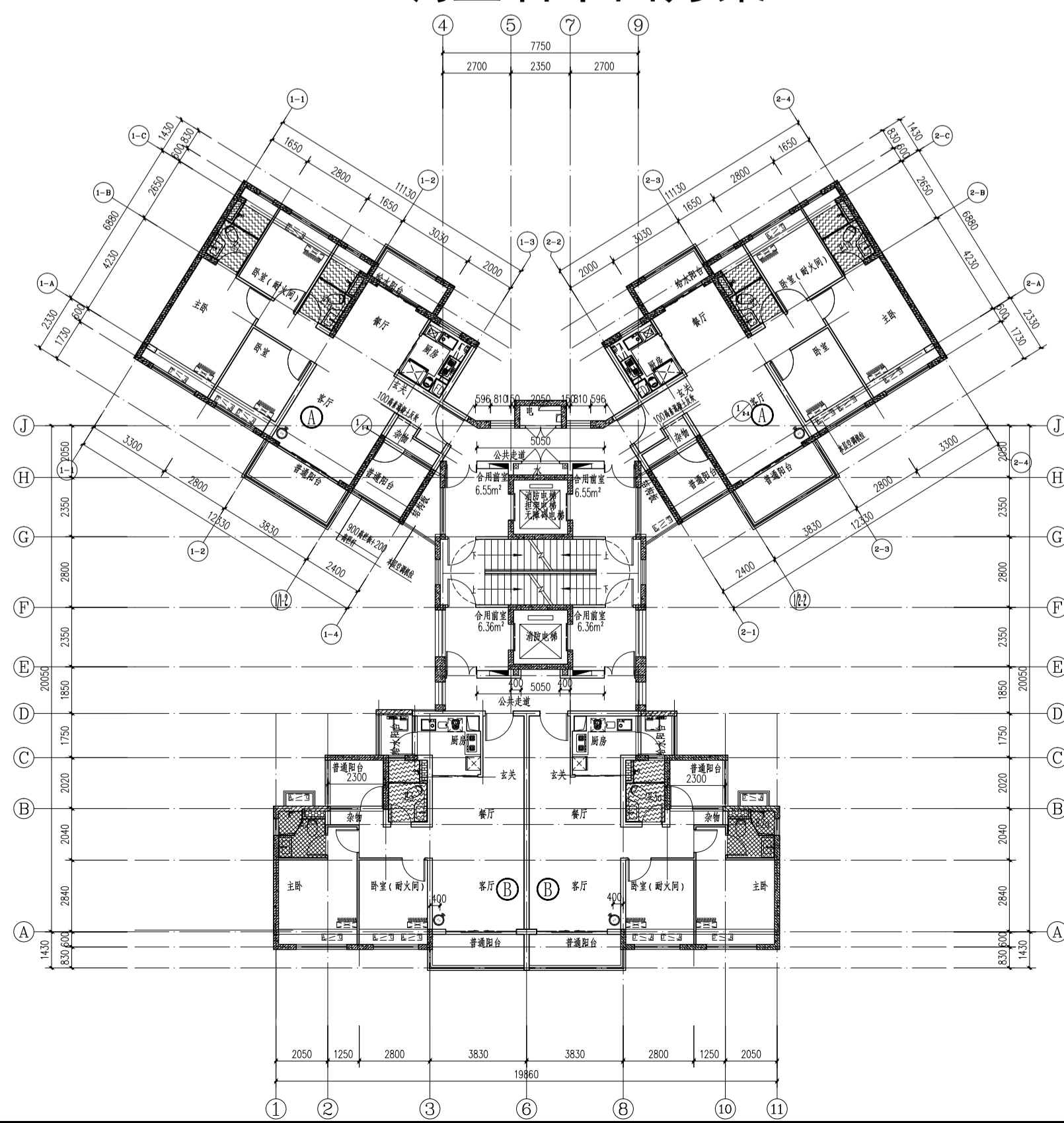
- 1、14号楼户型由原来的两梯六户调整为两梯四户，层数由原来的34层调整为32层；
- 2、8号楼、19号楼原来为两栋独立的26层两梯三户的住宅楼，调整为双拼的31层两梯三户的住宅楼，位置稍作调整；
- 3、为优化小区整体园林景观，在地面总车位数不调整的情况下，部分停车位位置根据布局有相应调整；
- 4、以上调整后，本项目总户数由原来的1507户调整为1462户，其他总计容建筑面积、车位数、配套设施等均不变。

鹤山市址山碧桂园房地产开发有限公司
2023年6月20日

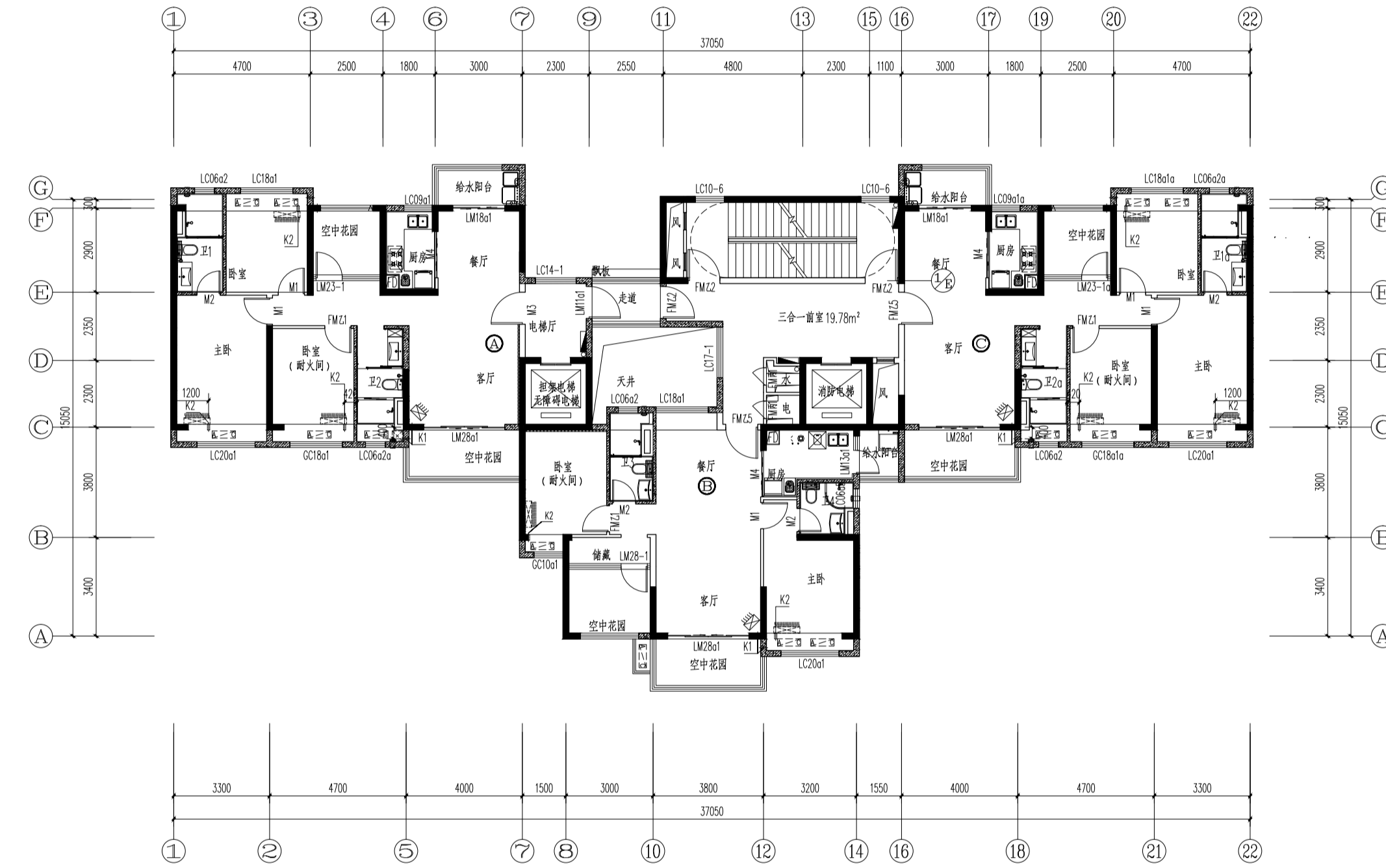
14#调整前平面方案



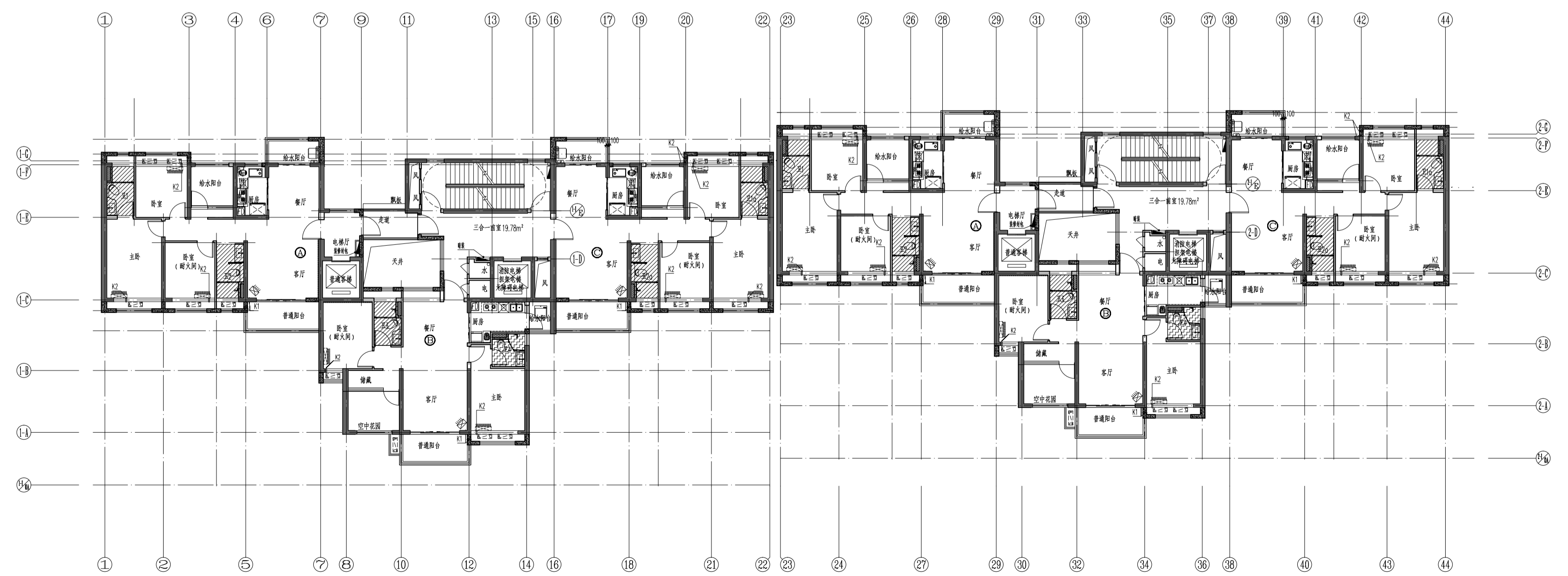
14#调整后平面方案

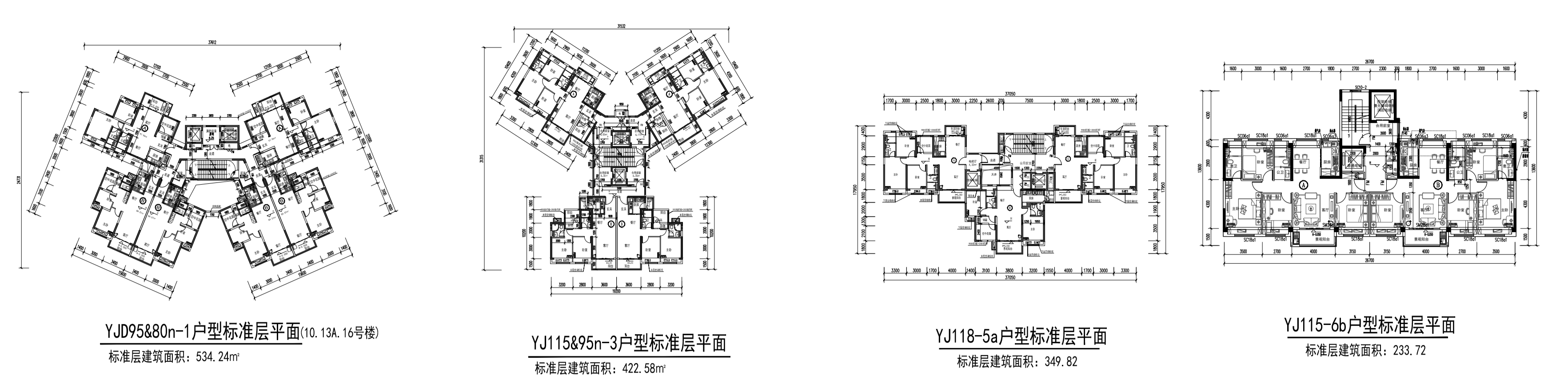
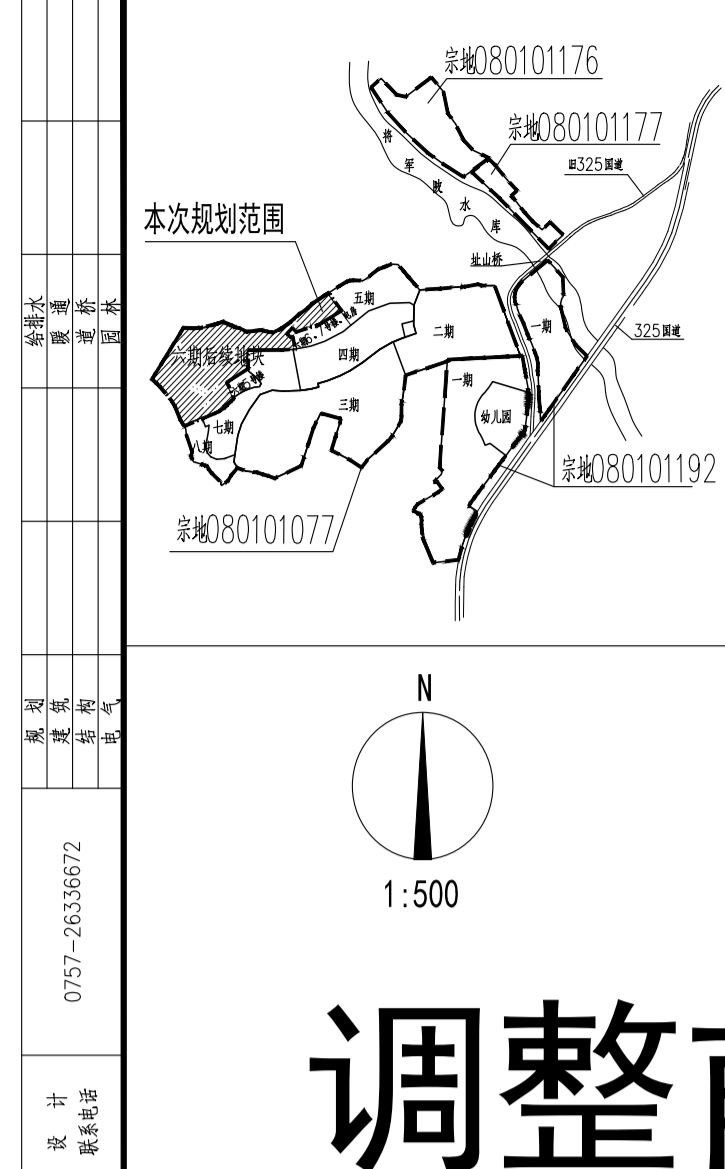


8和19#调整前平面方案

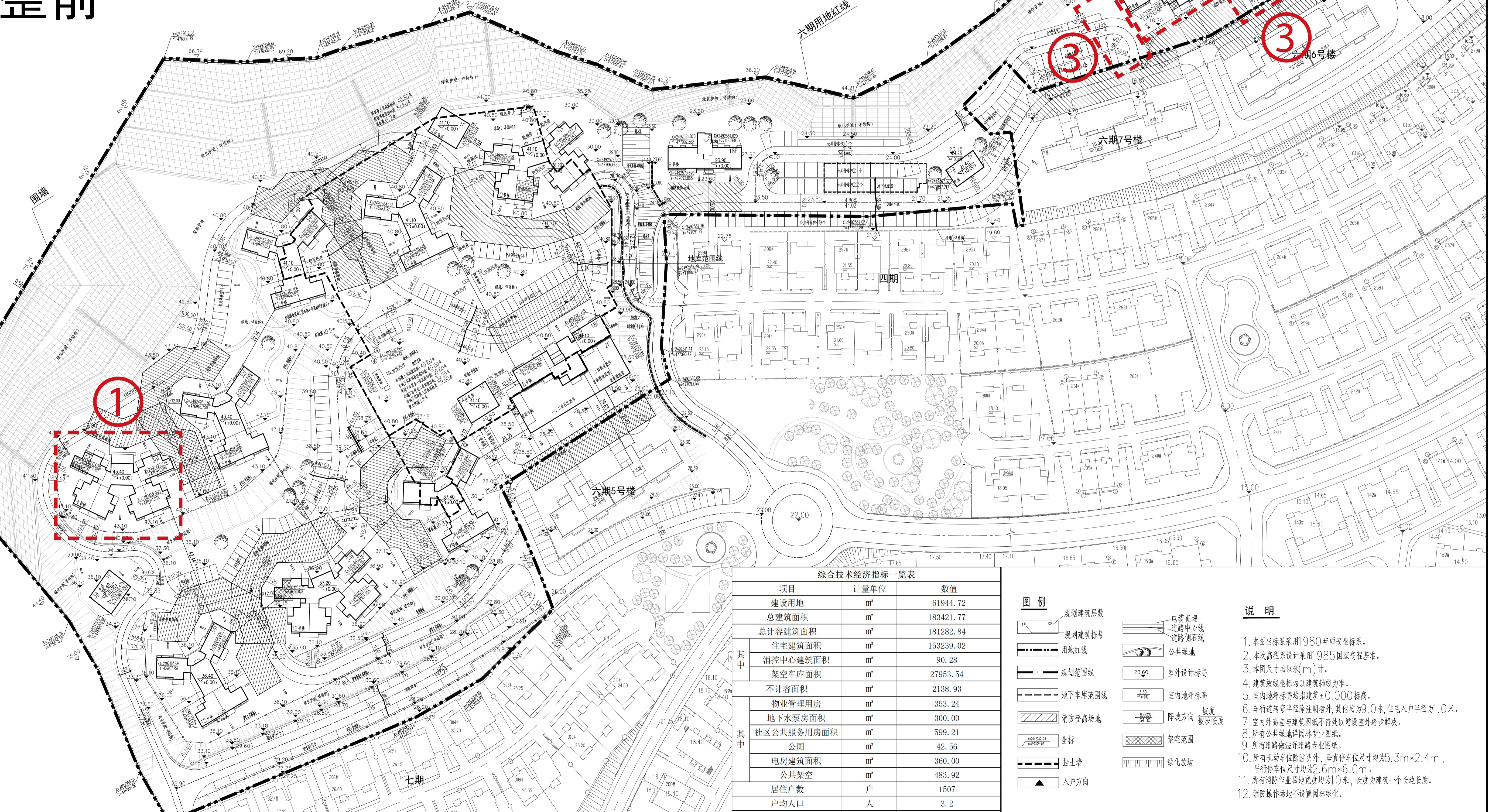


8和19#调整后平面方案



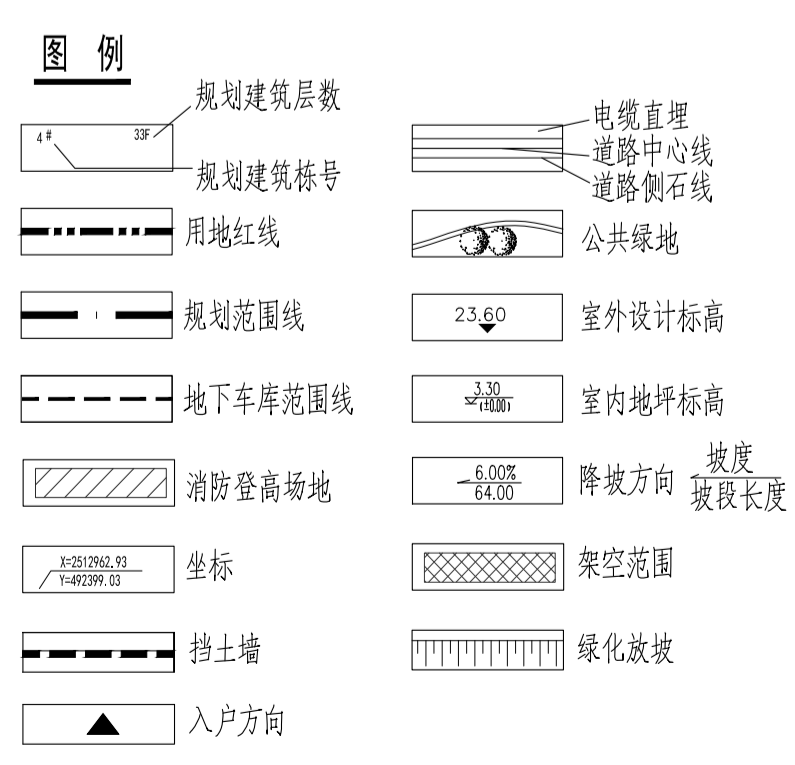


调整前



综合技术经济指标一览表

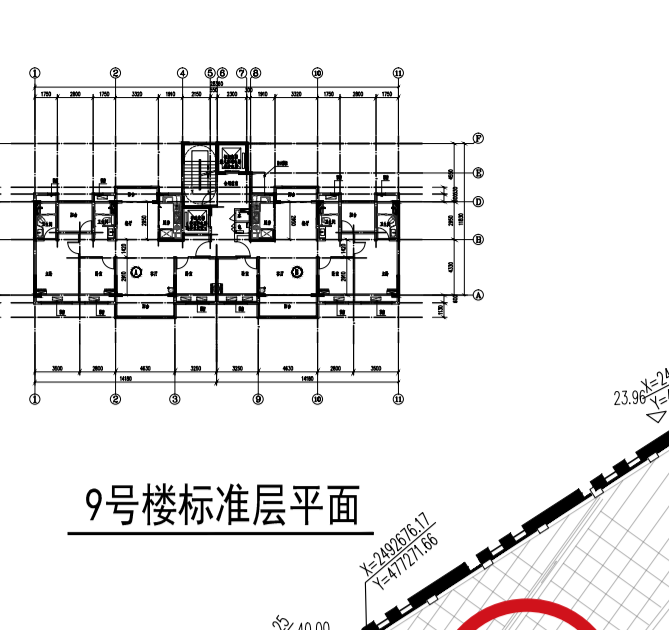
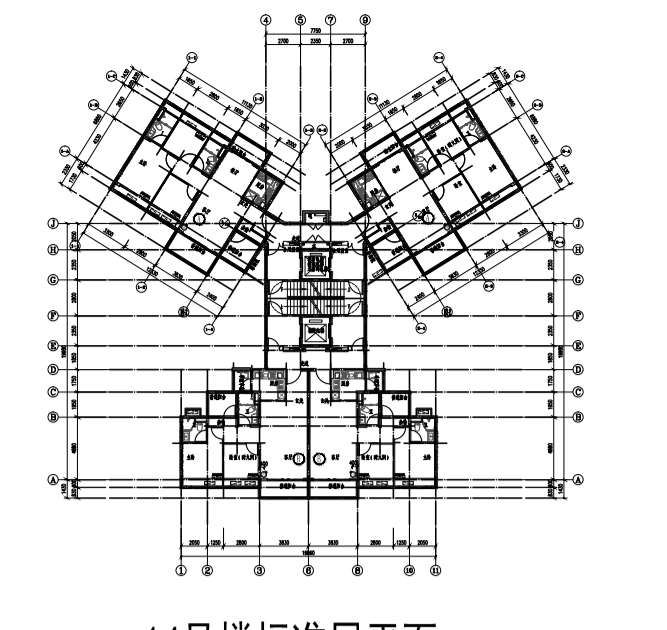
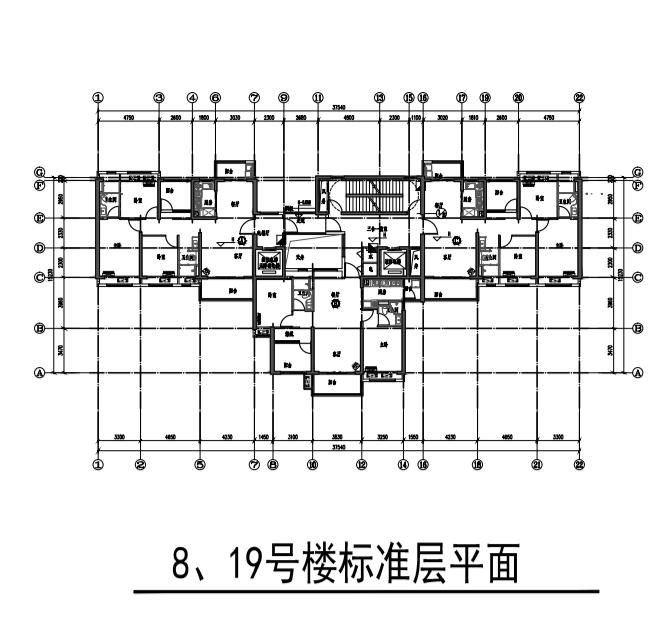
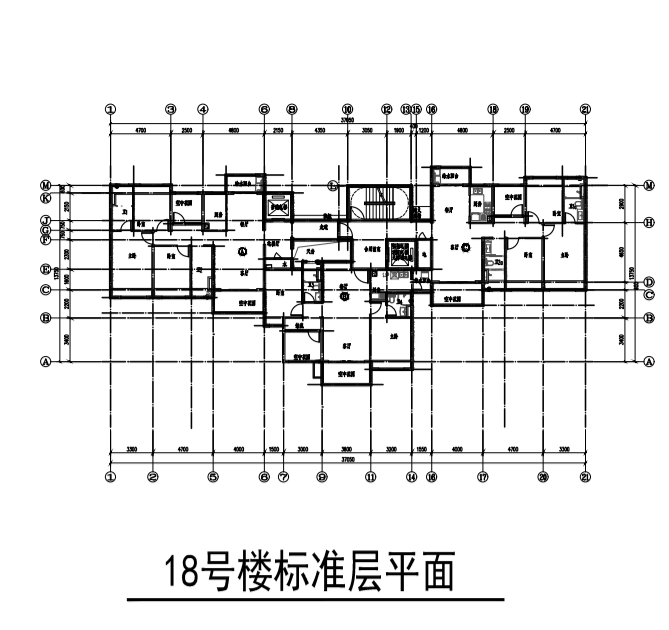
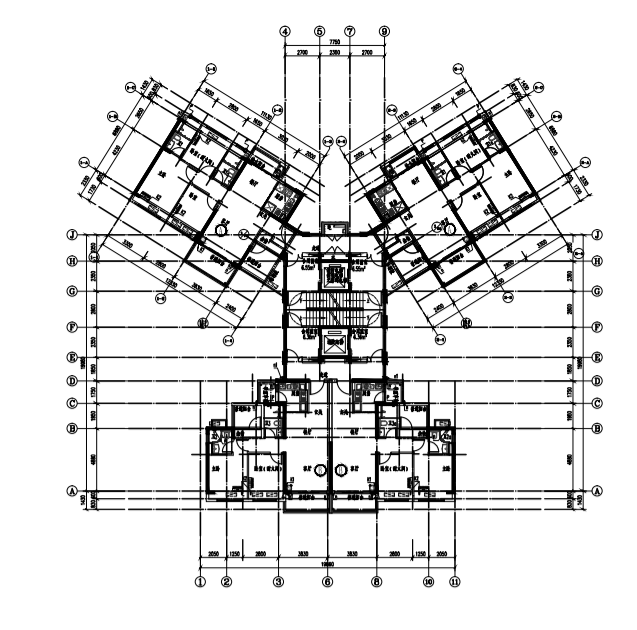
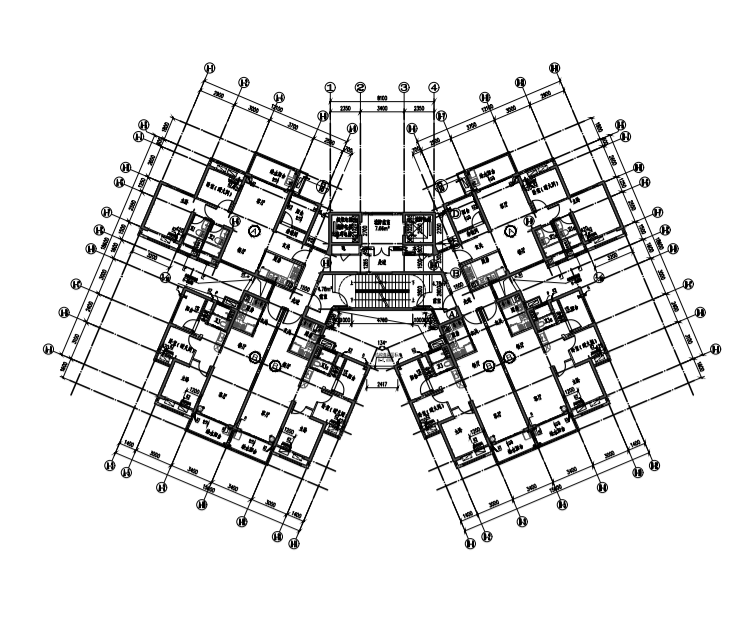
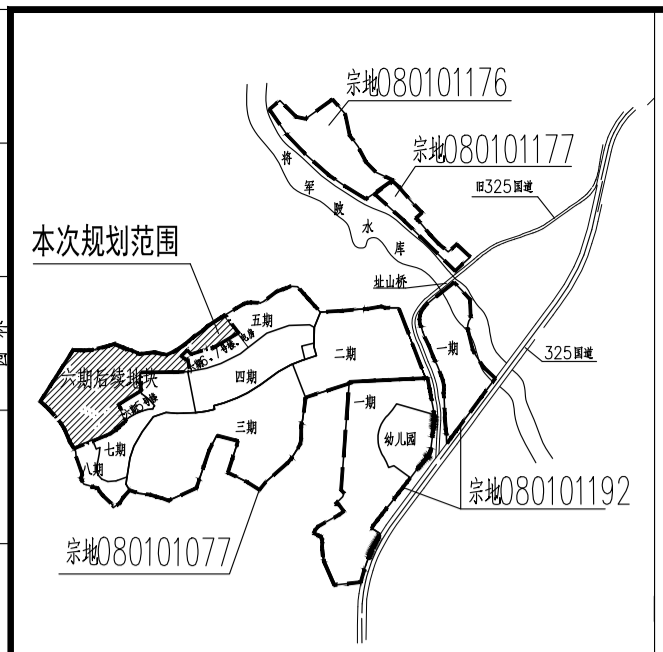
项目	计量单位	数值
建设用地	m ²	61944.72
总建筑面积	m ²	183421.77
总计容建筑面积	m ²	181282.84
住宅建筑面积	m ²	153239.02
消防中心建筑面积	m ²	90.28
架空车库面积	m ²	27953.54
不计容面积	m ²	2138.93
物业管理用房	m ²	353.24
地下水泵房面积	m ²	300.00
社区公共服务用房面积	m ²	599.21
公厕	m ²	42.56
电房建筑面积	m ²	360.00
公共架空	m ²	483.92
居住户数	户	1507
户均人口	人	3.2
居住总人数	人	4823.00
绿地率	%	35.20%
总机动车位	泊	1054
新建地面停车位	泊	308
新建架空车库停车位	泊	746



- 说明
1. 本图坐标系采用1980年西安坐标系。
 2. 本次高程设计采用1985国家高程基准。
 3. 本图尺寸均以米(m)计。
 4. 建筑轴线坐标均以建筑轴为准。
 5. 室内地坪标高均指建筑±0.000标高。
 6. 平行道转弯半径注明者外,其他均为9.0米,住宅入户半径为1.0米。
 7. 室内外高差与建筑图纸不符处以增设室外踏步解决。
 8. 所有公共绿地详园林专业图纸。
 9. 所有道路做法详道路专业图纸。
 10. 所有机动车位除注明外,垂直停车位尺寸均为5.3m*2.4m,平行停车位尺寸均为2.6m*6.0m。
 11. 所有消防作业场地宽度均为10米,长度为建筑一个进深长度。
 12. 消防操作场地不设置园林绿化。

广东博意建筑设计院有限公司

证书编号	粤(建)142507号	资质证书号	2009-土建-工	工程号	210045
建设单位	佛山禅城区山田房地产开发有限公司				
项目名称	佛山禅城区山田房地产开发有限公司	阶段	施工	专业	规划
项目负责	专业负责	日期	2018.11.11		



10、16号楼标准层平面

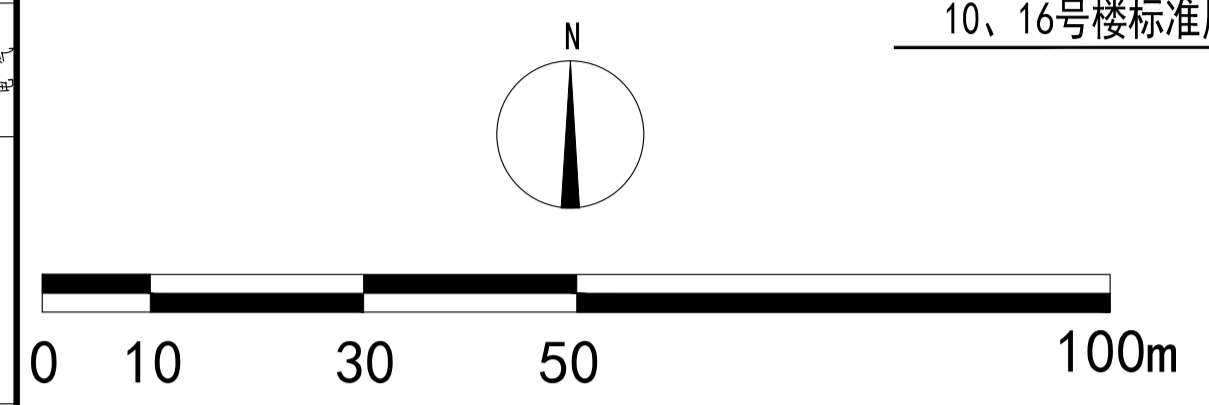
11、12、13、15、17号楼标准层平面

18号楼标准层平面

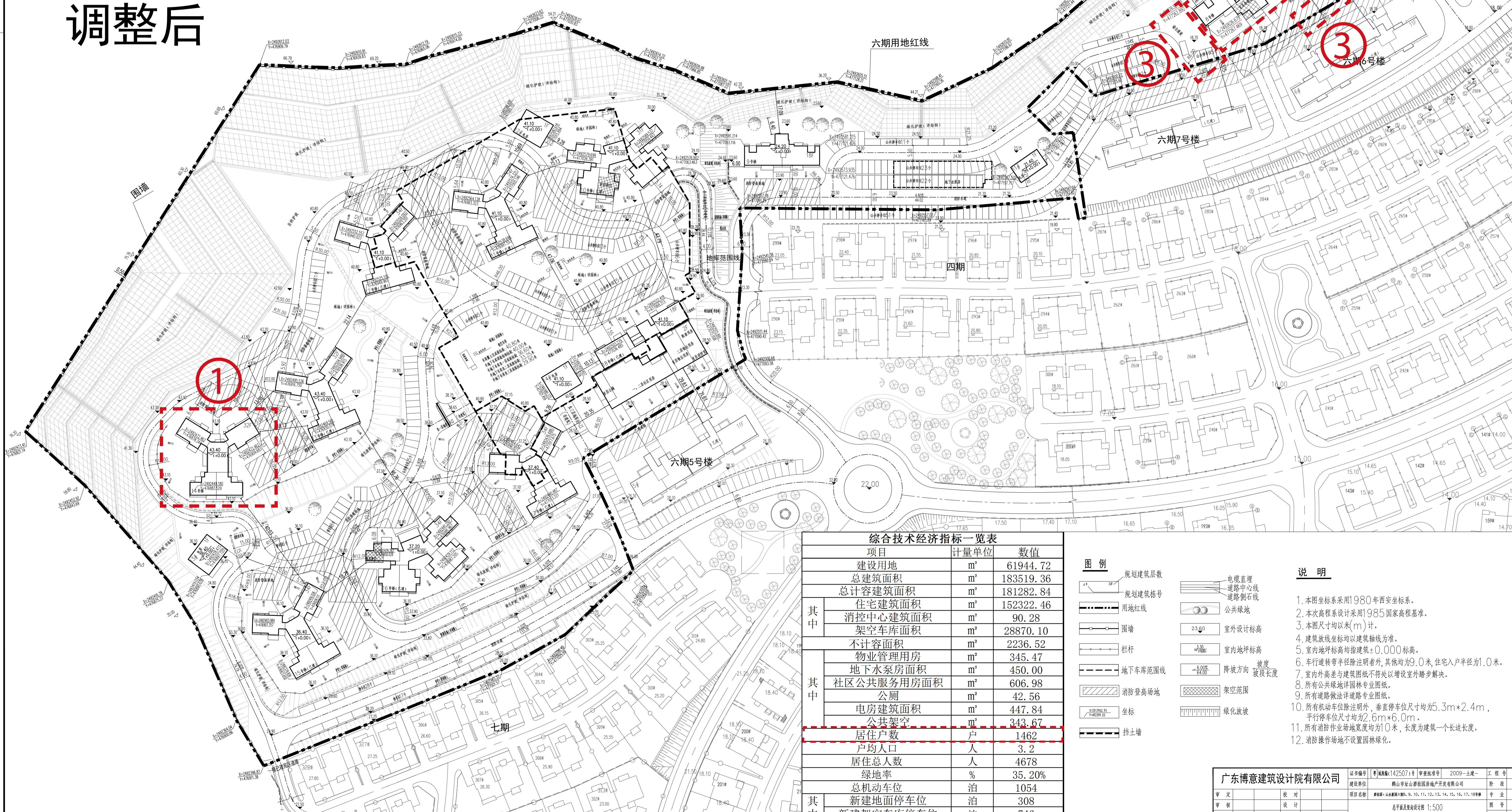
8、19号楼标准层平面

14号楼标准层平面

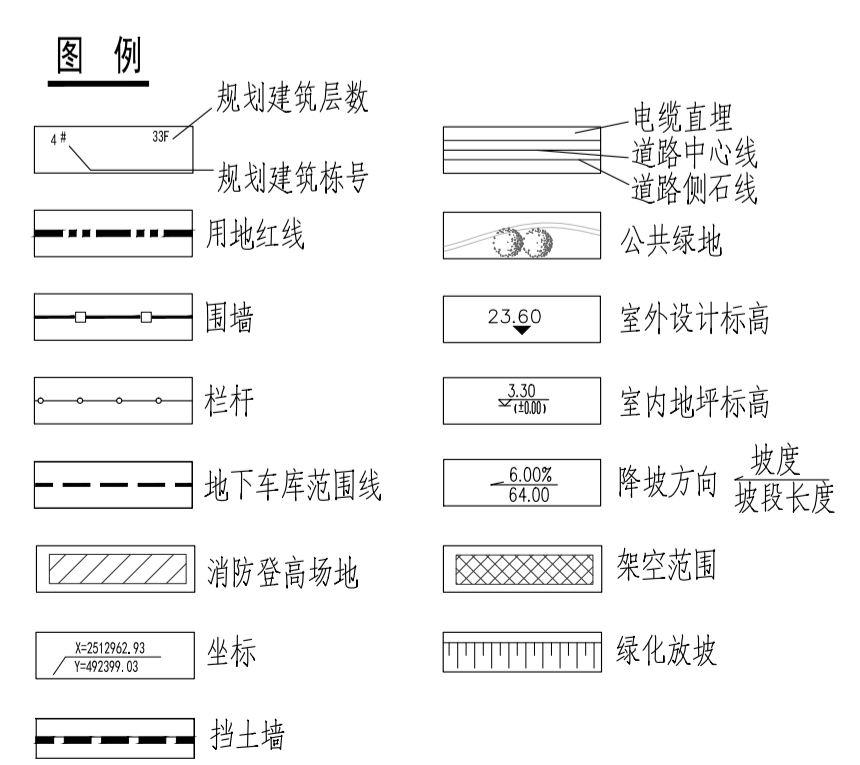
9号楼标准层平面



调整后



项目	计量单位	数值
建设用地	m ²	61944.72
总建筑面积	m ²	183519.36
总计容建筑面积	m ²	181282.84
住宅建筑面积	m ²	152322.46
消防中心建筑面积	m ²	90.28
架空车库面积	m ²	28870.10
不计容面积	m ²	2236.52
物业管理用房	m ²	345.47
地下水泵房面积	m ²	450.00
社区公共服务用房面积	m ²	606.98
公厕	m ²	42.56
电房建筑面积	m ²	447.84
公共架空	m ²	343.67
居住户数	户	1462
户均人口	人	3.2
居住总人数	人	4678
绿地率	%	35.20%
总机动车位	泊	1054
新建地面停车位	泊	308
新建架空车库停车位	泊	746



- 说明**
1. 本图坐标系采用1980年西安坐标系。
 2. 本次高程设计采用1985国家高程基准。
 3. 本图尺寸均以米(m)计。
 4. 建筑放线坐标均以建筑轴线为准。
 5. 室内地坪标高均指建筑±0.000标高。
 6. 车行进转弯半径除注明者外,其他均为9.0米,住宅入户半径为1.0米。
 7. 室内外高差与建筑图纸不符处以增设室外踏步解决。
 8. 所有公共绿地详园林专业图纸。
 9. 所有道路做法详道路专业图纸。
 10. 所有机动车位除注明外,垂直停车位尺寸均为5.3m*2.4m,平行停车位尺寸均为2.6m*6.0m。
 11. 所有消防作业场地宽度均为10米,长度为建筑一个长边长度。
 12. 消防操作场地不设置园林绿化。

广东博意建筑设计院有限公司		证书编号: 粤(建)1425073号	资质等级: 2009-乙建-1	工程号: Z10045
建设单位:	佛山禅城山景房地产开发有限公司	项目负责人:	陈毅	设计:
项目名称:	佛山禅城山景花园	专业:	规划	日期:
项目负责:	陈毅	日期:	2023.10	