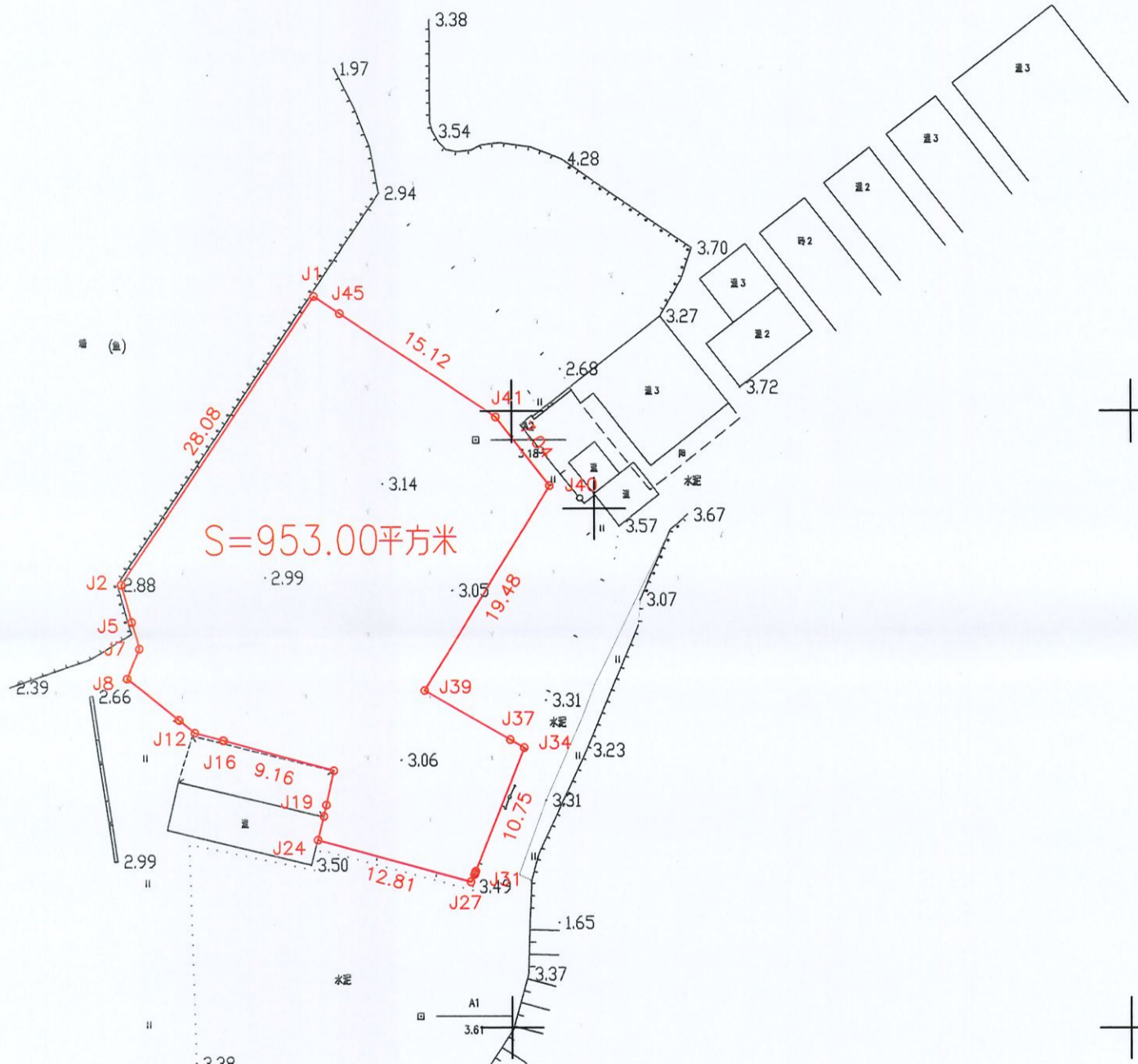


鹤山市2022年度第四十三批次城镇建设用地图(勘测定界图) <GL265>

鹤山市古劳镇麦水村民委员会

单位: m.m²

8389.80 8389.92
2525.26 2525.26



界址点坐标表

点号	X	Y	边长
J1	2525209.3	38389834.04	28.08
J2	2525185.96	38389818.43	3.12
J3	2525182.95	38389819.26	0.01
J4	2525182.94	38389819.26	0.01
J5	2525182.93	38389819.26	0.01
J6	2525182.93	38389819.26	2.23
J7	2525180.77	38389819.85	2.60
J8	2525178.33	38389818.95	5.33
J9	2525175	38389823.1	0.02
J10	2525174.98	38389823.12	0.02
J11	2525174.97	38389823.13	0.02
J12	2525174.95	38389823.15	1.61
J13	2525173.94	38389824.41	2.33
J14	2525173.33	38389826.66	0.04
J15	2525173.31	38389826.7	0.04
J16	2525173.35	38389826.74	0.04
J17	2525173.29	38389826.78	9.16
J18	2525170.87	38389835.61	2.86
J19	2525168.08	38389834.99	0.01
J20	2525168.07	38389834.99	0.01

界址点坐标表

点号	X	Y	边长
J20	2525168.07	38389834.99	0.01
J21	2525168.05	38389834.99	0.01
J22	2525168.04	38389834.98	0.90
J23	2525167.16	38389834.78	1.98
J24	2525165.23	38389834.31	12.81
J25	2525161.82	38389846.66	0.01
J26	2525161.82	38389846.67	0.01
J27	2525161.81	38389846.67	0.01
J28	2525161.81	38389846.68	0.03
J29	2525161.8	38389846.71	0.64
J30	2525162.4	38389846.95	0.11
J31	2525162.5	38389846.99	0.09
J32	2525162.59	38389847.02	0.10
J33	2525162.68	38389847.06	10.75
J34	2525172.69	38389850.98	1.30
J35	2525173.33	38389849.86	0.00
J36	2525173.33	38389849.86	0.00
J37	2525173.34	38389849.85	0.00
J38	2525173.34	38389849.85	7.97
J39	2525177.3	38389842.93	19.48

界址点坐标表

点号	X	Y	边长
J39	2525177.3	38389842.93	19.48
J40	2525193.96	38389853.04	7.04
J41	2525199.5	38389848.7	15.12
J42	2525207.91	38389836.13	0.00
J43	2525207.91	38389836.13	0.00
J44	2525207.91	38389836.12	0.00
J45	2525207.91	38389836.12	2.51
J1	2525209.3	38389834.04	28.08

S=953.00 平方米 合1.4295亩

湖南省地质工程勘察院有限公司江

湖南省地质工程勘察院有限公司
江
技术成果专用章
证书编号: 甲测资字 43100508

2022年12月数字化制图
2000国家大地坐标系: 中央子午线 114度
1985国家高程基准, 等高距为1米
2007年版式

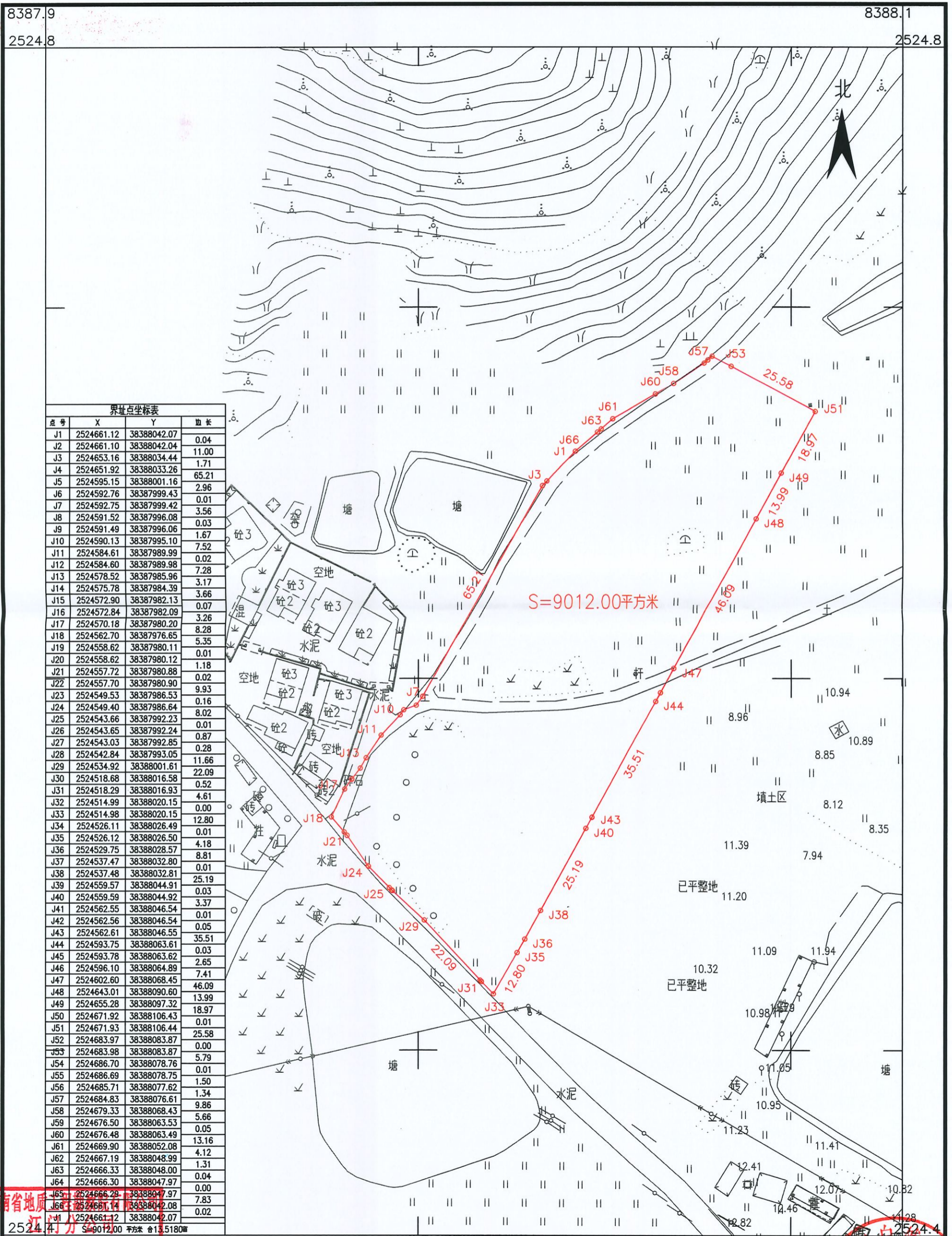
1:500

鹤山市自然资源局
陈嘉淇
金祥
周泳锋

鹤山市2022年度第四十三批次城镇建设用地图(勘测定界图) <GL264>

鹤山市古劳镇麦水村村民委员会

单位: m.m²



湖南省地质工程勘察院有限公司 江门分公司

技术成果专用章

2022年12月数字化制图

2000国家大地坐标系: 中央子午线114度

1985国家高程基准, 等高距为1米

2007年版式

1:1000

鹤山市自然资源局
 绘图员: 陈嘉淇
 检查员: 金祥章
 审核员: 周泳锋